

# LES FICHES OUTILS

du Parc naturel régional  
du Gâtinais français

## Améliorer la THERMIQUE du BÂTI ANCIEN en préservant sa VALEUR PATRIMONIALE

5

### APPORTER SA PIERRE À L'ÉDIFICE

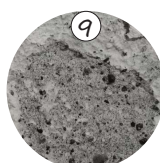
Préserver, révéler, restaurer, restituer son patrimoine

#### IDENTIFIER LES MATÉRIAUX LOCAUX DE CONSTRUCTION ET DE FAÇADE



Spécifiques à 1900-1945

⑨ **Béton de mâchefer** : résidus sidérurgiques calcinés liés par de la chaux avec parfois de la terre cuite pilée et du sable



⑩ **Métal** : sous forme de poutrelle, utilisé pour les linteaux et les planchers intermédiaires



① **Meulière** : pierre irrégulière, parfois alvéolaire ② **Grès** : roche dure utilisée pour le pavage des sols et la maçonnerie ③ **Calcaire** : roche utilisée pour les pierres de taille ou la maçonnerie ④ **Bois** : utilisé pour la charpente et les planchers, linteaux... ⑤ **Chaux** : obtenue par cuisson du calcaire et utilisée dans les mortiers et enduits ⑥ **Sable** : s'utilise avec la chaux pour former mortier et enduits ⑦ **Plâtre** : obtenu par cuisson du gypse, utilisé en revêtement mural ⑧ **Terre cuite** : pour les tuiles et les briques

#### IDENTIFIER LES INTERVENTIONS ANTÉRIEURES NÉFASTES, LES PATHOLOGIES, ET RETROUVER LES QUALITÉS D'ORIGINE DES MURS

Avant toute intervention sur les murs, la cause des pathologies aura été identifiée et solutionnée. Un professionnel du bâtiment peut vous accompagner pour cette étape.

Une fois les pathologies traitées, il sera bon de retrouver l'état d'origine du mur pour le préserver, avant la pose d'une finition ou d'un complexe isolant.



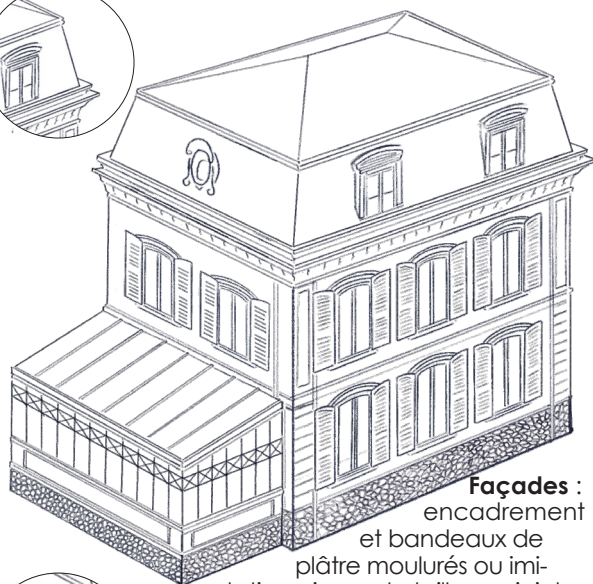
① **Supprimer les revêtements de murs imperméables** comme les enduits ciments, ou tout revêtement friable ou qui se décolle.  
② **Identifier la cause des fissures et les traiter.** Pour ce diagnostic, vous pouvez faire appel à un architecte ou artisan spécialisé dans le bâti ancien.  
③ Une fois la cause des infiltrations traitées, **un enduit à la chaux anti-salpêtre peut être appliqué localement.** Ces enduits sont posés sur 1 cm d'épaisseur minimum. Ils bloquent les sels contenus dans l'eau, responsables de la formation de salpêtre.  
④ **Protéger les murs par des enduits perspirants** en chaux ou plâtre et chaux ou appliquer le **complexe d'isolation perspirant** choisi.





## MAISONS STYLE 19<sup>e</sup> à façade en plâtre

**Toitures :** à la Mansart ou quatre pans, tuiles arasées, fréquemment en ardoises mais aussi tuiles plates.



**Façades :** encadrement et bandeaux de plâtre moulurés ou imitation pierres de taille par joints creux, fond de façade pierres vues ou enduit plâtre.



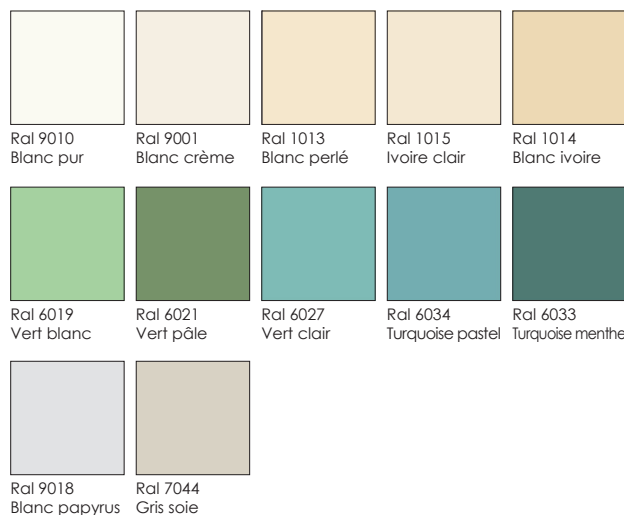
**Fenêtres :** encadrement plâtre lissé ou à joints creux pour imitation pierre de taille, garde-corps en fer forgé et volets bois persiennés.

### DOMINANTES COLORÉES PROPOSÉES

Les enduits



Les huisseries et menuiseries



Exemples



### LEXIQUE

**Appui de fenêtre :** élément maçonné en partie basse d'une fenêtre

**Bandeau :** large élément en relief ou moulure horizontale en saillie sur une façade

**Encadrement :** élément, souvent en relief, entourant une baie ou une ouverture

**Joint creux :** motif décoratif creusé dans l'enduit, généralement pour dessiner un faux appareillage de pierre ou de brique

**Linteau :** pièce horizontale (bois, pierre, métal) qui forme la partie supérieure d'une ouverture et soutient la maçonnerie

**Soubassement :** partie inférieure d'une façade, il peut être marqué par une couleur ou une finition différente

**Tuiles à crête et embarures :** technique de pose des tuiles faîtières scellées au mortier, laissant un cordon de mortier entre chaque tuile faîtière et entre les faîtières et le dernier rang de tuile

## Pour votre projet de rénovation de bâti ancien L'ÉQUIPE DU PARC VOUS ACCOMPAGNE

### Pôle Habitat

01 64 98 11 79 – [infoenergie@parc-gatinais-francais.fr](mailto:infoenergie@parc-gatinais-francais.fr)

**Cathy Bos, Chargée de mission architecture et paysage**  
[c.bos@parc-gatinais-francais.fr](mailto:c.bos@parc-gatinais-francais.fr)



Ces fiches sont réalisées grâce au soutien financier de :



et grâce au soutien technique de :



Textes et mise en page : PNRGF • Dessins : Cathy Bos/PNRGF et Louise le Marc'hadour  
Photo ©Aurélien Petit, Shana Photo Édition

