

L'Abeille du **PARC**

Journal d'information du Parc naturel régional du Gâtinais français - N° 84 - Automne 2021

DOSSIER

La Bobitaine

La petite maison où
il fait bon télétravailler



UNE AUTRE VIE S'INVENTE ICI



Le
Grand Pique-Nique

Dimanche 26 septembre
à Chailly-en-Bière

Région
île de France



Parc
naturel
régional
du Gâtinais français

SOMMAIRE

3

LE PARC EN ACTION

Le Grand Pique-Nique

Marché de producteurs animé
Dimanche 26 septembre



4

HORIZON ET PANORAMA

Lutte contre la pollution lumineuse

Une distinction pour notre territoire

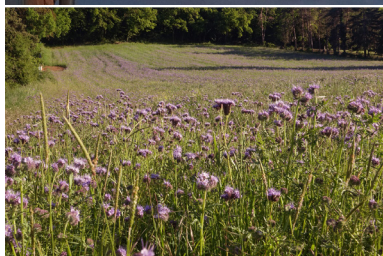


5

TERRE DE CULTURE

Le retour des prairies

Pour du foin de qualité,
mais pas que



6/9

DOSSIERS

LA BOBITAINE

LES AIDES FORESTIÈRES



10/13

JOURNÉES EUROPÉENNES DU PATRIMOINE



14

PAROLE DE TERROIR

Matthew Charlton

Le cresson a de l'avenir

Émilien le Normand

Un Chef qui suit les saisons



15

TOURISME

Soyez en avance pour vos cadeaux de Noël

Les artisans du Gâtinais :
jamais en manque d'idées !



16

LES RENDEZ-VOUS DU PARC

Manifestations communales

Zoom gourmand

Salade de quinoa aux fruits
et menthe poivrée



Édito

de Jean-Jacques Boussaingault,

Président du Parc naturel régional du Gâtinais français



La vie locale et culturelle reprend petit à petit et nous en sommes ravis !

Je vous invite à participer au Grand Pique-Nique du Parc, un marché du terroir riche en

produits locaux et en animations. Alors le 26 septembre, venez nous rejoindre à la Ferme Chaillotine, à Chailly-en-Bière, et si vous n'avez pas envie de préparer votre pique-nique, vous pourrez le constituer sur place chez les producteurs.

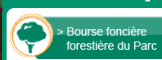
Et ne manquez pas les événements organisés pour les Journées européennes du Patrimoine, elles sont nombreuses les 18 et 19 septembre.

Une grande nouvelle pour les télétravailleurs, le co-workers, les travailleurs à l'extérieur... La Bobitaine ouvre ses portes !

Ce nouveau centre de télétravail vous accueille dans son magnifique cadre entièrement rénové, une ferme où il fera bon télétravailler !

BOURSE FONCIÈRE DU PARC

www.parc-gatinais-francais.fr



En quelques clics, vendez ou échangez des parcelles forestières.

Consultation et publication d'annonces
GRATUITES !



PNRGatinaisFrançais



pnr_gatinais_francais

PARC NATUREL RÉGIONAL DU GÂTINAIS FRANÇAIS

Maison du Parc, 20 bd du Maréchal Lyautey, 91490 Milly-la-Forêt
Tél. : 01 64 98 73 93 - Fax : 01 64 98 71 90
accueil@parc-gatinais-francais.fr
www.parc-gatinais-francais.fr

Président de la publication : Jean-Jacques Boussaingault

Directrice de la rédaction : Emmanuelle Guilmault

Rédactrice en Chef : Fabienne Cotté

Avec la participation de l'équipe du Parc naturel régional du Gâtinais français.

Photographies : ©Marie-Lys Hagenmüller/Arelys (marielys91@orange.fr) sauf mentions particulières

Rédaction et mise en page : Fabienne Cotté/PNRGF

Imprimé par Imprilith (Pringy), sur papier certifié PEFC avec des encres végétales.

ISSN 1620-3828



LE GRAND PIQUE-NIQUE DU PARC

Dimanche 26 septembre 2021

Lors de ce marché du terroir « Valeurs Parc » organisé dans la cour de la Ferme Chaillotine, vous trouverez des stands de producteurs uniquement locaux : **vente et dégustation sont au programme !**

Ce Grand Pique-nique du Parc sera une vraie fête du terroir !



MARCHÉ DE PRODUCTEURS

à la Ferme Chaillotine

82 route de Paris

77930 Chailly-en-Bière

de 10h à 18h

Entrée libre



— PRODUITS ET EXPOSANTS —

PLATS CUISINÉS soupes, gaspacho, terrines, houmous, assiettes composées pour le pique-nique..., **Entre Saveur et Jardin**

VIANDES terrines et pâtés, **La ferme de Beaumont**

CRESSON bottes et petits pains au cresson, **Cressonnière Sainte-Anne**

FRUITS rouges & **LÉGUMES** d'été, **La ferme Chaillotine**

LÉGUMINEUSES quinoa, lentilles, pois chiches, **Émile et une Graine**

FARINES DE BLÉS ANCIENS, **La Ferme de Montaquoy**

ŒUFS bio, **FARINES**, **Cocobio Videllois**

BIÈRES blonde, brune, ambrée et IPA, **Kings of Nawak** et **77 Craft**

PLANTES AROMATIQUES huiles essentielles, **CUMA MillyPPAM**

PAIN, **Un pain, c'est tout**

MIELS et produits dérivés (pain d'épices, sablés, bonbons, bougies roulées sur place), **La Miellerie du Gâtinais**

PRÉPARATIONS AUX FRUITS confitures et sorbets, **Au-dessus, sur l'étagère du haut**

SAVONS et cosmétiques fabriqués à base de produits locaux, **La Savonnerie du Gâtinais**

Entre 12h et 14h, venez **PIQUE-NIQUER SUR PLACE ET EN MUSIQUE !**

Avec les assiettes du terroir composées par « **Entre Saveur et Jardin** » et le concert donné par **Kings of Nawak**.

• **11h et 15h : démonstration de CHIENS DE BERGER** avec un troupeau de moutons par la Ferme de Beaumont

• **réalisation de PEINTURES VÉGÉTALES** pour les enfants avec La Ferme Chaillotine

• **14h : création d'un PARFUM** avec la CUMA MillyPPAM

• **BALADE À PONEY** avec le poney-club de Chailly (5 €)



Ne manquez pas LES ATELIERS CUISINE avec Isatelier !

Durée : 1 heure. Tablier, matériel et produits fournis. Fiche recette offerte.

Ateliers du matin : 10 €, pâtisserie : 5 €.

Ateliers de la matinée : préparation d'un plat chaud à déguster à la table du pique-nique.

11h-12h : volaille du Gâtinais
Nuggets de poulet, crème au cresson, pommes Darphin

12h30-13h30 : végétarien (et sans gluten)

Burger aux galettes de quinoa, champignons grillés, coleslaw aux agrumes

Ateliers de l'après-midi : un petit goûter à déguster sur place et un atelier de valorisation...

14h30-15h30 : pâtisserie
Beignets de pomme, sauce caramel à la cannelle, chantilly

16h-17h : valorisation des déchets en cuisine (gratuit)

Velouté de légumes, vermicelles de blancs d'œuf et croûtons aillés
Réalisé avec les « déchets » des ateliers du matin !

Inscription obligatoire : <https://www.isatelier-cuisine.fr/les-ateliers/calendrier>

LUTTE CONTRE LA POLLUTION LUMINEUSE

Une distinction pour notre territoire

le Parc naturel régional du Gâtinais français a reçu la distinction collective d'encouragement « Territoire de Villes et Villages étoilés » qui valorise et encourage les dynamiques collectives en faveur de la préservation de l'environnement nocturne.

La distinction tient compte du nombre de communes labellisées dans le périmètre de leur territoire. Au moins 30 % des communes du territoire doivent faire l'objet de mesures d'extinction pour que le territoire puisse prétendre à la distinction. Les actions de sensibilisation et d'accompagnement à la pollution lumineuse menées sur le terrain sont également prises en compte.

Parmi les quatre territoires distingués pour la première fois, trois sont des territoires de Parcs engagés de longue date dans la lutte contre la pollution lumineuse afin de protéger la biodiversité, d'accompagner la transition énergétique et d'améliorer le cadre de vie : les Causses du Quercy, les Préalpes d'Azur et le Gâtinais français !

Dans le Parc naturel régional du Gâtinais français, la préservation du ciel étoilé est **une action emblématique depuis 1999**, année de création du Parc. Le travail du Parc s'articule selon deux grands axes :

- l'accompagnement technique et financier des communes pour rénover le matériel vétuste d'éclairage pu-

blic, en finançant des projets innovants alliant sobriété énergétique, réduction de la pollution lumineuse et de l'impact sur la biodiversité,

- l'accompagnement des communes vers **une extinction totale ou partielle**, avec notamment des éco-conditionnalités.

Le Parc effectue ainsi une importante sensibilisation des élus locaux mais aussi du grand public et des syndicats d'énergie dans le but de faire évoluer les pratiques, tant sur l'extinction que sur le choix du mobilier et des équipements.

Sur les 70 communes membres du Parc, 69 pratiquent une extinction partielle de cinq heures à huit heures par nuit tout au long de l'année, et 36 se sont engagées dans une extinction totale en été sur des périodes de deux à quatre mois.

En Île-de-France, 22 communes sont labellisées Villes et villages étoilés par l'association ANCPEN, la moitié d'entre elles se trouvent dans le Parc du Gâtinais.

Les enjeux liés à la pollution lumineuse sont nombreux :

- **biodiversité et paysage** : la pollution lumineuse est une nouvelle cause de l'érosion de la biodiversité, la vie a besoin de la nuit,
- **sanitaires et sociaux** : altération du cycle naturel basé sur l'alternance du

jour et de la nuit, diminution de la qualité et de la quantité du sommeil,

- **énergétiques et climatiques** : l'illumination inutile constitue une énorme perte d'énergie et une grosse quantité de gaz à effet de serre émis,
- **budgétaires** : en éteignant une partie de la

nuit, les Communes réalisent une économie moyenne de 25 % sur leur facture d'éclairage public, et jusqu'à 40 % lorsqu'elles éteignent totalement pendant les nuits d'été,

- **d'observation astronomique** : garder une fenêtre ouverte sur

l'univers ; saviez-vous que la constellation de la Grande Ourse comprend jusqu'à 400 étoiles visibles à l'oeil nu, mais moins d'une centaine reste visible dans les zones les moins polluées et moins d'une dizaine dans les grandes villes...

>>>www.anpcen.fr



L'Association nationale pour la protection du ciel et de l'environnement nocturnes (ANPCEN), acteur de référence des enjeux de la qualité de la nuit depuis plus de 20 ans, décerne les distinctions « Villes et villages étoilés » et depuis 2020 « Territoire de villes et villages étoilés ».

LE RETOUR DES PRAIRIES

Pour du foin de qualité, mais pas que !

Maximilien Petit, exploitant agricole à Videlles, a décidé d'expérimenter la production de foin il y a quelques années, sur une toute petite surface et avec du matériel ancien. Il exploite aujourd'hui 20 hectares de prairies dans le secteur de Videlles, dans l'objectif de produire du foin de qualité.



Maximilien Petit propose aux éleveurs et propriétaires de chevaux un foin de grande qualité car pressé mais non comprimé, non décheté, et présenté en petites bottes rectangulaires faciles à manier.

Le Parc du Gâtinais a pu l'accompagner dans son développement grâce au programme de subventions européennes LEADER : Maximilien Petit a ainsi pu investir dans du matériel adapté à ses surfaces et à la constitution des bottes de foin.

Parmi les espèces semées, on retrouve le sainfoin, une fleur autrefois typique du paysage Gâtinais, très mellifère, et la phacélie, mellifère également et qui, une fois broyée, fournit un très bon humus.

Presse à foin, financement à hauteur de 70 % :
investissement de 65 000 € HT,
subvention FEADER de 27 300 €
et du Département de l'Essonne
de 18 200 €.

Connaissez-vous les multiples avantages des prairies ?

- elles ne nécessitent **aucun traitement** et c'est pourquoi Maximilien Petit a décidé d'en implanter de façon permanente sur des parcelles proches des habitations et dans des zones stratégiques, dans le but de **préserver les riverains et la ressource en eau**,
- elles sont des **réservoirs de biodiversité exceptionnels** et, implantées autour des parcelles cultivées, elles attirent des insectes « **auxiliaires de culture** » tels que les carabes, qui vont participer à contrôler les espèces dites « nuisibles » comme les limaces,
- elles sont **une source de nourriture** pour les pollinisateurs et notamment les abeilles,
- sur les plateaux céréaliers, elles sont implantées en **rotation avec les autres cultures** : cela repose le sol, étouffe les mauvaises herbes et évite les maladies,
- **le paysage se métamorphose** au fil des floraisons.



La BOBITAINE

La petite maison où il fait bon télétravailler

La Bobitaine... C'est d'un clin d'oeil au passé agricole du site qu'a émergé l'idée du nom « La Bobitaine ». Ce terme signifie en patois gâtinais « une petite maison modeste gâtinaise, une ferme où il fait bon vivre ».

Bienvenue dans votre nouveau centre de télétravail, qui allie patrimoine bâti, matériaux biosourcés contemporains et modernité des services.

La Bobitaine, c'est un site de 185 m² sur trois niveaux destinés au travail partagé où se mêle à la fois la recherche d'une architecture contemporaine et l'utilisation de matériaux biosourcés tels que le bois et le chanvre.

Vous pourrez être fiers de votre lieu de télétravail !

Tout comme la Maison du Parc, La Bobitaine est pensée comme un outil de démonstration des actions et des missions d'accompagnement que porte le Parc naturel régional du Gâtinais français. **10 MOTS CLÉS** de La Bobitaine :

- 1 installation de nouvelles activités en **COEUR DE VILLE**,
- 2 un bâtiment **ACCESSIBLE** aux personnes à mobilités réduites,
- 3 la **RÉDUCTION DES DÉPENSES** énergétiques par une isolation thermique performante et une optimisation de la lumière naturelle,
- 4 un système de **VENTILATION NATURELLE** pour le confort d'été,
- 5 la **GESTION DE L'EAU** à la parcelle et récupération des eaux pluviales,
- 6 l'utilisation du **CHANVRE** produit sur le territoire pour l'isolation sous forme de béton de chanvre et de laine de chanvre,
- 7 une chaufferie bois qui fonctionne avec de la **PLAQUETTE FORESTIÈRE** produite et transformée sur le territoire du Parc,
- 8 l'installation de **BORNES DE RECHARGE** pour les véhicules électriques,
- 9 le **COMPOSTAGE** des déchets verts,
- 10 l'intégration de la **BIODIVERSITÉ** : nichoirs, hôtels à insectes, prairie fleurie.



VOTRE ANIMATRICE

Charlotte Alessio vous accueille à La Bobitaine ! **Créatrice de liens** entre les occupants, elle connaît les entreprises qui y résident et fait en sorte que chacun passe **une bonne journée de travail.**

Charlotte Alessio

Responsable du Pôle développement local en charge de l'économie durable au sein du Parc naturel régional du Gâtinais français
01 64 98 78 85

contact@labobitaine-pnrgf.fr



Un projet suivi de près par notre élu référent, Pascal Magnier, adjoint au Maire de Perthes-en-Gâtinais, et Cathy Bos, Chargée de mission Architecture au Parc naturel régional du Gâtinais français.



NOS SERVICES ++

Ce qui est pour nous la base :

- + internet haut débit,
- + ascenseur,
- + visioconférence,
- + accès sécurisé par badge,
- + casier personnel à l'entrée,
- + accessibilité aux personnes à mobilité réduite,
- + parking public gratuit,
- + espace extérieur pour prendre l'air et profiter d'un espace calme et fleuri.

Mais aussi... une vie professionnelle BOOSTÉE !

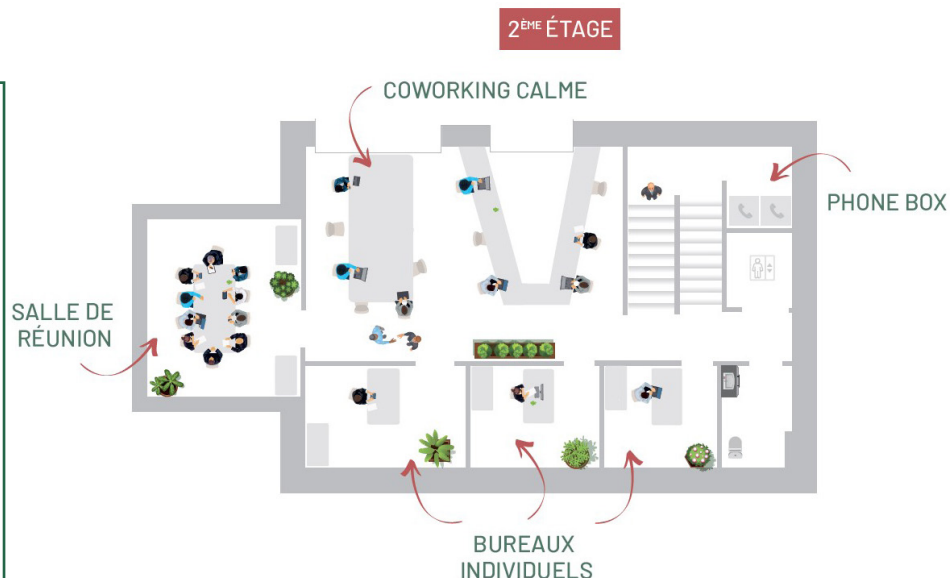
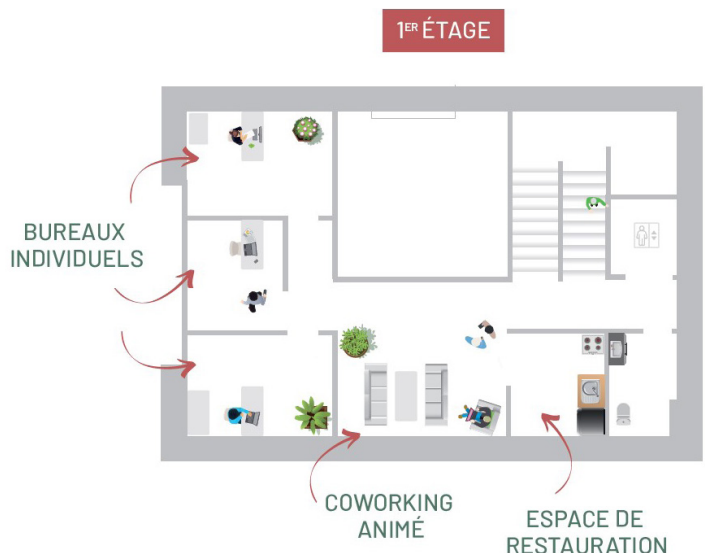
- ++ **Se former sur le monde de l'entreprise** avec les INTERVENTIONS HYPER PROS des partenaires institutionnels ;
- ++ **Découvrir les savoir-faire et produits locaux** grâce aux ATELIERS CARRÉMENT SYMPAS proposés par les artisans d'art, producteurs, entreprises... ;
- ++ **Réseauter, partager, se rencontrer** lors d'ÉVÉNEMENTS SUPER CONVIVIAUX, y compris avec les communautés d'autres tiers-lieux.

Car à La Bobitaine, nous avons les valeurs de l'entreprise, le sens de la convivialité, l'esprit nature et la joie au quotidien. **Alors rejoignez notre communauté !**



La Bobitaine, on s'y retrouve seul ou à plusieurs, pour un jour, un mois ou pour la vie. Que vous soyez un salarié en quête d'un espace pour améliorer vos conditions de vie professionnelle, une association à la recherche de lieux pour y développer vos activités, un entrepreneur à la recherche d'un espace de rencontre et de partage avec d'autres entreprises...

La Bobitaine a ce qu'il vous faut !



La BOBIT@iNE



www.labobitaine-pnrgf.fr



Facebook : @labobitaine



Instagram : @labobitaine

POUR RÉSERVER

Les réservations sont effectuées au minimum 48 heures avant la date et l'heure souhaitées par le moyen qui vous arrange :

🌟 le formulaire de contact sur le site internet (ainsi que les tarifs)

@ le mail : contact@labobitaine-pnrgf.fr

☎ le téléphone : 01 64 98 78 85

ÊTRE PROPRIÉTAIRE FORESTIER

Les aides à la gestion forestière

Le Parc naturel régional du Gâtinais français est couvert à plus de 30 % par la forêt. Alors pour maintenir les espaces forestiers en bon état, le Parc accompagne les propriétaires forestiers dans la gestion de leurs parcelles.

Cela passe par les plans simples de gestion, le reboisement, les chantiers groupés et le débardage à cheval dans les zones sensibles.

POUR LES PROPRIÉTAIRES PRIVÉS ET PUBLICS

Se doter d'un PLAN SIMPLE DE GESTION

Les parcelles de 25 hectares ou plus d'un seul tenant doivent obligatoirement faire l'objet d'un Plan simple de gestion (PSG).

Pour les propriétaires forestiers détenteurs d'une parcelle d'une superficie comprise entre 10 hectares et 25 hectares, l'élaboration d'un PSG est volontaire et peut aider à **mieux connaître et gérer sa forêt, bénéficier d'aides et d'avantages fiscaux, être dispensés de certaines demandes d'autorisation** de coupes.

Propriétaires privés

**Financement à hauteur de 80 % :
entre 1 500 € et 3 500 € de subvention selon la superficie de la propriété forestière.**

Avoir recours à LA PLANTATION

Dans votre bois, il est possible que certaines essences se soient installées en dehors des limites de leur terroir. L'intérêt d'un reboisement par plantation est alors pluriel :

- **limiter la vulnérabilité** aux phénomènes extrêmes climatiques et aux dépérissements précoces,
- **diversifier et adapter** les essences au terroir,
- **accueillir davantage de biodiversité** dans vos peuplements,
- produire du **bois d'œuvre...**

Pour être éligible au financement, la surface à travailler doit être d'au moins 1 500 m² d'un seul tenant pour un projet d'au moins 1 hectare.

Propriétaires privés et Communes

**Financement à hauteur de 80 % :
entre 3 000 € et 5 500 € de subvention selon l'itinéraire technique choisi.**

Le DÉBARDAGE À TRACTION ANIMALE

Utilisé en **milieux sensibles** tels que des zones humides, le débardage à cheval peut s'avérer efficace et plus **respectueux des sols et des habitats** que l'utilisation de machines motorisées. La subvention du Parc vise à financer le surcoût lié à cette méthode et à favoriser la mise en place de chantiers tests.

Propriétaires privés

**Financement à hauteur de 60 %
6 000 € maximum de subvention**

Communes

**Financement à hauteur de 80 %
10 000 € maximum de subvention.**

Organiser des CHANTIERS GROUPÉS

Dans un contexte de fort morcellement, le recours au regroupement de chantier permet de constituer une unité de gestion suffisante pour en assurer la viabilité économique et la faisabilité technique. Sur la commune du Vaudoué en 2018, quatre propriétaires voisins ont réalisé une coupe d'éclaircie dans un peuplement dense de pins sylvestres.

L'aide incitative permet de massifier les lots de bois, permettant aux propriétaires :

- de réaliser des travaux d'**amélioration forestière** sur de petites surfaces,
- d'**intéresser une entreprise** par un lot de bois plus important mis en marché et de pouvoir ainsi bénéficier d'une gestion forestière durable (éclaircies, document de gestion durable),
- de **réduire le coût de déplacement** du matériel d'exploitation.

Enfin, l'appui du Parc propose le suivi de l'opération et la réalisation d'une opération dont vous êtes acteur.

Propriétaires privés

**Financement à hauteur de 50 %
1 500 € maximum de subvention pour une coupe d'amélioration en futaie régulière
1 000 € pour une coupe d'amélioration en futaie irrégulière**

Votre contact FORÊT

Parc naturel régional du Gâtinais français
Pishum Migraine
p.migraine@parc-gatinais-francais.fr
01 64 98 23 32

POUR LES ACTEURS DE LA FILIÈRE BOIS CONSTRUCTION

ACQUISITION DE MATÉRIEL DE SCIERIE

Sur le territoire du Parc, le manque d'entreprises de la première transformation (une scierie mobile à Arbonne-la-Forêt seulement) limite l'utilisation de bois locaux pour le bois construction par les entreprises de la seconde transformation présentes sur le territoire.

L'aide du Parc vise à **inciter les acteurs du territoire à valoriser en priorité le bois dans la construction.**

Propriétaires privés

40 % (jusqu'à 50 % avec la bonification) de 5 000 € à 20 000 € de subvention

Communes

Financement à hauteur de 50 % (jusqu'à 80 % avec les éco-conditionnalités) de 5 000 € à 20 000 € de subvention.

Votre contact FORÊT

Parc naturel régional du Gâtinais français
Pishum Migraine
p.migraine@parc-gatinais-francais.fr
01 64 98 23 32



POUR LES ACTEURS DE LA FILIÈRE BOIS ÉNERGIE

ACQUISITION D'UNE CHAUDIÈRE BOIS À FILTRE À PARTICULES

Le bois constitue un élément de réponse aux objectifs ambitieux fixés par le Grenelle de l'Environnement sur la part des énergies renouvelables dans la consommation d'énergie :

- il est **une source d'énergie thermique renouvelable** (la première en France !), locale et naturelle,
- son utilisation a des **impacts positifs sur l'environnement** (lutte contre le réchauffement climatique) et contribue à **l'entretien de la forêt et du paysage**,
- il crée en moyenne **trois fois plus d'emploi local** que les énergies fossiles (10 000 à l'échelle de la France),
- utiliser le bois énergie **réduit les importations de ressources fossiles** (en France, l'utilisation actuelle de bois énergie réduit les consommations d'énergies fossiles de l'ordre de 9,7 millions de tonnes d'équivalent pétrole).

L'aide du Parc vise à **accompagner techniquement et financièrement l'ensemble des acteurs du territoire** du Parc à la mise en place de chaufferies bois (avec ou sans réseau de chaleur) et ainsi développer la filière bois énergie sur le territoire.

Collectivités, syndicats et bailleurs sociaux

**50 % du montant des travaux HT
Jusqu'à 80 000 € HT de subvention**

Entreprises, particuliers, associations loi 1901

**50 % du montant des travaux HT
Jusqu'à 60 000 € de subvention**

Votre contact ÉNERGIES RENOUVELABLES

Parc naturel régional du Gâtinais français
Lionel Anciaux
l.anciaux@parc-gatinais-francais.fr
01 64 98 23 34



JOURNÉES EUROPÉENNES DU PATRIMOINE

Samedi 18 et dimanche 19 septembre 2021

ACHÈRES-LA-FORÊT

Sam. 18 et dim. 19 septembre

● **Circuit pédestre sur les traces des commerces et artisans d'antan.** Réservez votre livret découverte à la mairie d'Achères-la-Forêt et partez à la découverte du village, sur les traces des commerces et artisans d'autrefois. Seul ou en famille, laissez-vous guider par les descriptifs et plongez dans le passé grâce aux photos d'autrefois.



Achères-la-Forêt
18 & 19 septembre

CIRCUIT PÉDESTRE
Sur les traces des commerces et artisans d'antan...

En libre accès, après avoir réservé et retiré votre livret en mairie. Gratuit.
Infos sur www.achereslaforet.com ou au 01 64 24 40 11.

● Visites libres ou guidées de l'écomusée du Closeau (outils...). 18 rue du Closeau, Meun. De 14h à 18h.



AMPONVILLE

Sam. 18 et dim. 19 septembre



● Visites libres des églises d'Amponville et de Jacquville, découverte libre du vieux puits.

● **Exposition** de peintures, sculptures et photos dans l'église de Jacquville, **dégustation** gratuite de bière locale. De 9h à 20h.

Samedi 18 septembre

● **Concert baroque par une chorale.** Eglise de Jacquville, 18h. Gratuit.

AUVERS-SAINT-GEORGES

Sam. 18 et dim. 19 septembre



● Visites libres de la réserve naturelle des sites géologiques de l'Essonne et du marais.

● Visites libres de l'église. De 10h à 17h.

Samedi 18 septembre

● **Inventaire du patrimoine d'Auvers-Saint-Georges** : présentation en salle puis balade commentée dans le village, avec le Parc du Gâtinais. Salle des fêtes, 10h. Gratuit.

● **Music-Auvers** : Requiem de Mozart. Eglise, 16h. Gratuit.

BOIGNEVILLE

Dimanche 19 septembre



● Visites libres de l'église, de la crypte et de l'écomusée, présentant les modes de vie d'un village rural du Gâtinais. De 14h à 18h.



BOISSY-AUX-CAILLES

Sam. 18 et dim. 19 septembre



● Visites guidées de l'église du XII^e siècle et de son vieux cimetière. De 10h à 12h et de 14h à 17h.

Samedi 18 septembre

● **Animation historique** : une conteuse et des figurants vous plongeront dans l'histoire de l'église et du village. 15h. Gratuit. Infos : 06 77 76 95 40 ou sauvegardeboissyauxcailles@gmail.com

BOURAY-SUR-JUINE

Sam. 18 et dim. 19 septembre



● Visites libres ou guidées du château de Mesnil-Voysin (XVII^e siècle, privé, Monument Historique) : pigeonnier, chapelle, four à pain, appartement des compagnons, hall d'honneur et grand salon. Dans la cour du château : exposition peintures et artisanat, voitures anciennes, marché gourmand, démonstrations de savoir-faire, fabrication de jus de pomme et de pain.

1 rue de Lardy, de 9h30 à 18h. Entrée libre.

● Visites libres ou guidées du musée À la rencontre des vieux métiers par l'association Bouray et son histoire : 4 000 outils présentent la vie rurale.



55 rue Haute, de 14h à 19h. Gratuit. Accès pour personnes à mobilité réduite.

● **Visite libre de l'église qui abrite une exposition d'objets religieux.** Également une exposition sur le thème de l'environnement à l'entrée de l'église. De 14h à 19h.



BROUY

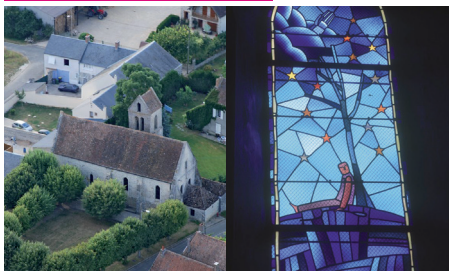
Sam. 18 et dim. 19 septembre



● Visites libres de l'église. De 9h à 18h. Gratuit.

BURCY

Samedi 18 septembre



- **Visites libres de l'église.** Les vitraux illustrant la vie rurale ont été dessinés par le peintre Jean-Michel Folon. De 14h à 18h.

CHAMARANDE

Dimanche 19 septembre



- **Visites libres de l'église.** De 15h à 18h.

CHAMPCUETIL

Samedi 18 septembre



- **Récital d'orgue,** musique baroque allemande. À l'orgue : Gérard Sablier. Église, 20h30. Gratuit.

Dimanche 19 septembre



- **Randonnée à la découverte des vestiges archéologiques et des édifices historiques remarquables.** L'occasion de se retrouver et de flâner dans notre belle forêt. *Parking de la Chaumière, 9h. Gratuit. Une rando sur toute la journée avec pique-nique tiré du sac. Possibilité de marcher le matin ou l'après-midi seulement. Programme affiché au foyer rural.*

CHAMPLOTTEUX

Sam. 18 et dim. 19 septembre



- **Visites libres de l'église, avec une exposition sur la vie de Michel de L'Hospital.** De 9h à 18h.

CHÂTENNOY

Sam. 18 et dim. 19 septembre



- **Visites libres de l'église.** De 9h à 18h.

CHEVRATVILLIERS

Sam. 18 et dim. 19 septembre



- **Visites libres de l'église.** 9h à 18h.

COURANCES

Sam. 18 et dim. 19 septembre

Domaine de Courances. De 11h à 18h. Tarifs réduits : 10 € (parc et château), 7 € (parc), gratuit jusqu'à 18 ans. Informations www.courances.net



- **Visite libre ou guidée du parc :** explorez un jardin d'eau de la Renaissance, un des mieux conservés de France, avec ses 14 sources et 17 bassins.
- **Visites guidées du château :** découvrez un château Louis XIII, toujours meublé et habité, grâce à une visite guidée ponctuée d'anecdotes historiques et familiales.
- **Salon de thé de la Foulerie** pour

prendre le déjeuner et le goûter.

- **Ouverture exceptionnelle de la boutique des jardins.**

Vendredi de 16h à 19h, et les samedi et dimanche de 10h à 18h. En bas de la Rue du Moulin, après la mairie.

Dimanche 19 septembre

- **Exposition de voitures anciennes.** Dans le parc, de 11h à 18h.

COURDIMANCHE/ESSONNE

Sam. 18 et dim. 19 septembre



- **Visites libres de l'église.** 9h à 13h.

DANNEMOIS

Dimanche 19 septembre



- **Visites libres ou guidées de l'église.** De 14h à 17h30. Gratuit.

D'HUISON-LONGUEVILLE

Dimanche 19 septembre



- **Randonnée du patrimoine.** De 9h à 18h. Départ terrain de sports. Gratuit.

FROMONT

Sam. 18 et dim. 19 septembre



- Découverte libre du **point géodésique.**
- **Visites libres de l'église.** De 9h à 18h.

GARENTREVILLE

Sam. 18 et dim. 19 septembre



• Visites libres de l'église. 10h à 18h.

LARCHANT

Samedi 18 septembre



• Visites libres de l'église avec des visites flash à la demande. Toute la journée.

• Circuit à vélo ou en voiture « en suivant le tour de la châsse ».



Une promenade découverte des villages du Gâtinais que l'on parcourait au Moyen-Âge pour présenter les reliques de Saint-Mathurin.

Vous pourrez exercer votre sagacité en répondant aux questions et en réalisant des défis. Lots à gagner !

Rendez-vous à l'église Saint-Mathurin entre 10h et 11h.

Une carte et un sac vous seront remis, les questionnaires vous attendent.

Le circuit fait environ 30 km. Vous êtes partis pour la journée, prévoyez votre pique-nique, sur l'une des aires d'accueil des villages.

• Visite des carrières.

15h. Inscription obligatoire, le lieu exact du rendez-vous vous sera donné lors de l'inscription au 06 09 61 42 17.

• Récital de piano par Christophe Vautier qui propose une promenade pianistique à travers les siècles. 20h30, salle de la Sablonnière.

Animations gratuites.
www.larchant.com

MILLY-LA-FORÊT

Sam. 18 et dim. 19 septembre

• Exposition « Paul Becker, sa vie, son oeuvre ».



Paul Becker est un maître verrier, né en 1920 à Troyes et décédé en 2000 à Champcueil. Il a résidé dans le Sud Essonne de 1968 à 2000 (Moigny-sur-École, Milly-la-Forêt et

Gironville-sur-Essonnes), où il a réalisé de nombreuses œuvres monumentales (vitraux de l'église de Boutigny et de la chapelle Saint-Blaise-des-Simples à Milly, fresques au château de Chamarande, Base aérienne de Brétigny, pour les écoles de Milly, Videlles, Corbeil, Itteville, etc.). À partir de ses propres cartons ou de ceux d'artistes comme Cocteau, Picasso ou Lurçat entre autres, il a créé de nombreux vitraux et œuvres de chevet fort appréciés dans les années 1960-2000. Citoyen d'Honneur des villes de Milly-la-Forêt, Gironville-sur-Essonnes et de Boutigny-sur-Essonnes, il a exposé en France et à l'étranger.

Espace culturel Paul Bédu (8 bis rue Farnault), de 14h à 18h. Gratuit.

MAISON JEAN COCTEAU

Dimanche 19 septembre



• Visites libres de la maison que Jean Cocteau a acquise en 1947 et qu'il a habitée jusqu'à sa mort en 1963.

• Concert : le Hall de la Chanson avec les musiciens de l'Orchestre National d'Île-de-France, jouent un programme autour de Jean Cocteau. La mission centrale du Hall de la chanson est de sauver de l'oubli ou de l'obsolescence les œuvres de chanson, elle s'organise autour d'une activité de recherche, de création et de transmission – tant formation professionnelle d'artistes et de formateurs qu'éducation artistique et culturelle.

15 rue du Lau, de 11h à 18h.
Entrée : 7,50 €, 6,50 € (+de 65 ans), 5,50 € (famille nombreuse, 10-21 ans, étudiants, chômeurs), gratuit (-de 10 ans, Millacois-es).
www.maisonjeancocteau.com

CONSERVATOIRE DES PLANTES

Sam. 18 et dim. 19 septembre



• Visites guidées à thème

Le thème et les horaires seront précisés ultérieurement.

7,50 €. Route de Nemours.
www.cnpmai.net

CHAPELLE ST-BLAISE DES SIMPLES

Tarif spécial : 1 €.

Rue de l'Amiral de Graville.

Sam. 18 et dim. 19 septembre



• Marché des producteurs (miel, menthe poivrée, huiles essentielles et autres...).

• Visites libres de la chapelle et du jardin.

De 10h à 18h.

Dimanche 19 septembre

• Nuit des églises par le Choeur Saint Wulfran : un conte entrecoupé de chants et de textes sur l'église et ses richesses.

Église, 17h. Gratuit.

MOIGNY-SUR-ÉCOLE

Sam. 18 et dim. 19 septembre



• Taille de grès, démonstration par Francisco De Oliveira, tailleur de grès de Fontainebleau et passionné par son métier, vous fera revivre les techniques de taille à travers les siècles. Il a reçu la marque « Valeurs du Parc naturel régional du Gâtinais français ».

De 9h à 12h et de 14h30 à 17h30.

Route de Boutigny (à la Mairie, à gauche rue de Verdun, 1,2 km après la sortie du village la carrière est signalée sur la droite).

● Exposition en plein air



Moigny-sur-École, un village typique du Gâtinais. Une exposition en plein air dans les rues du village pour découvrir le patrimoine bâti et historique et la vie rurale avant 1950. Réalisé à partir de l'inventaire du patrimoine du Parc naturel régional du Gâtinais français.

De 10h à 18h. Dans l'église en cas de pluie.

● Inventaire du patrimoine bâti de Moigny-sur-École



Sous forme d'une balade commentée par la Chargée de mission patrimoine du Parc et les élus du village, découvrez les éléments patrimoniaux qui font la force de l'identité gâtinaise de Moigny : maisons, lavoir, fermettes, chemins, murs, puits...
Samedi et dimanche à 16h, rdv devant la Mairie (59 Grand-Rue).

Samedi 18 septembre

● Inauguration de la nouvelle rue Louise Fuga

Louise Fuga habitait Moigny dans les années 1940. Elle a caché pendant la Seconde Guerre Mondiale le jeune Eddy Mendelsohn, le sauvant de la déportation. Reconnue Juste parmi les nations par le comité Yad Vashem en 2019, la municipalité souhaite honorer aujourd'hui sa mémoire et son courage, en donnant son nom à la nouvelle rue qui dessert la résidence des Terres rouges.

Rue Louise Fuga, 11h.

● Inauguration du parcours virtuel « À la découverte de Moigny »



Une balade numérique pour redécouvrir le patrimoine de notre village, mais aussi

quelques anecdotes parfois méconnues. Cette visite est disponible gratuitement sur l'application Izi travel, 24h/24 et 7j/7 à partir du 18 septembre.

Venez avec votre smartphone muni d'une application de lecture de Flash code et si possible d'écouteurs pour un meilleur confort.

Mairie (59 Grand-Rue), 14h. Gratuit.

MONDEVILLE

Sam. 18 et dim. 19 septembre



● Visites libres de l'église qui abrite une **exposition** de peintures, sculptures et photos de Mondevillois, et découverte des **vitraux**.

De 14h à 18h.

NANTEAU-SUR-ESSONNE

Dimanche 19 septembre



● Visites libres de l'église.

Toute la journée. Gratuit.

ONCY-SUR-ÉCOLE

Sam. 18 et dim. 19 septembre



● Visites libres de l'église

L'église romane édifée au XI^e siècle est une des plus anciennes du département de l'Essonne, labellisée Patrimoine d'intérêt régional.

Rue de l'Église, de 14h à 17h. Gratuit.

Dimanche 19 septembre

● Concert du patrimoine

Musique irlandaise sur instruments traditionnels par le groupe Steam Up !
Église (rue de l'Église), 17h. Gratuit.

PUISELET-LE-MARAIS

Sam. 18 et dim. 19 septembre



● Visites libres de l'église.

De 15h à 18h.

RUMONT

Sam. 18 et dim. 19 septembre



● Découverte libre du dolmen.

VAYRES-SUR-ESSONNE

Dimanche 19 septembre



● Visites libres de l'église.

À partir de 10h. Gratuit.

● Visites de la cressonnière Sainte-Anne, avec Mikaël Morizot, cressiculteur bénéficiant de la marque Valeurs Parc.
Rue de l'Église, 10h30. Gratuit.

● Exposition d'artistes.

Salle Cardon, à partir de 10h. Gratuit.

● Rallye pédestre familial.

Départ de la salle Cardon, de 10h à 16h. Gratuit.

VIDELLES

Dimanche 19 septembre



● Visites libres ou commentées de l'église et montée au clocher.

De 10h à 18h. Gratuit.

MATTHEW CHARLTON

Le cresson a de l'avenir (ou l'inverse !)

Je suis originaire d'Angleterre, enseignant, en reconversion et en parcours d'installation agricole. Après des années d'engagement associatif dans les circuits-courts et des expériences dans des fermes en agriculture biologique, je me suis orienté vers une formation professionnelle à distance.

J'ai en parallèle mené un stage de longue durée chez un cressiculteur, Vincent Privat, installé depuis 2017 à Chalo-Saint-Mars en Sud Essonne.

Je me suis passionné pour la biodiversité de la cressonnière et les gestes artisanaux centenaires de la cressiculture, et la promesse des nombreuses cressonnières abandonnées de notre région m'a fait sauter le pas de l'installation...

Grâce aux « Champs des Possibles* », une couveuse d'entreprises agricoles, j'ai pu commencer à travailler sur une cressonnière, afin de me familiariser à la cressiculture : avec Vincent, nous avons remis en état d'abord huit bassins pour que je puisse les cultiver dès l'été 2020 sur sa ferme, puis cinq de plus à partir de décembre. J'ai testé différents circuits de commercialisation avant de me concentrer sur les AMAP, des boutiques parisiennes et la Coop bio d'Île-de-France.

Début 2021, j'ai signé un bail pour une cressonnière à remettre en état, sur la commune de D'Huison-Longueville, au sein du Parc du Gâtinais qui m'apporte son soutien.



Il s'agit de seize bassins longs de 55 mètres, à l'abandon depuis dix ans. Le Parc a investi dans du matériel : débroussailleuse, transporteur à chenilles, bâches, petit outillage... qui sera mis à disposition de tout nouveau cressiculteur souhaitant s'installer.

Rendez-vous dès septembre pour les premières bottes de cresson !



La cressonnière de D'Huison-Longueville à la signature du bail début 2021



La cressonnière de D'Huison-Longueville en juin 2021

* Les Champs des Possibles est une coopérative d'activités agricoles et alimentaires, qui réunit paysans, artisans alimentaires, consultants, animateurs porteurs de projet, consommateurs, collectivités et autres associés autour d'un projet de coopération économique et sociale. Elle propose notamment des espaces-tests d'activités agricoles et alimentaires permettant à des personnes en reconversion de tester leur activité.

ÉMILIE LE NORMAND

Un Chef qui suit les saisons

Gâtinais d'origine (Champcueil) et installé depuis 4 ans à Milly-la-Forêt, dans le Parc naturel régional du Gâtinais français, je vous fais découvrir dans mon restaurant Les Coqs, une cuisine gastronomique de qualité composée de produits frais, locaux et de saison. Ma femme, Noémie, s'occupe de l'accueil de nos convives et se charge de leur faire passer un agréable moment, toujours avec le sourire !

Mon but est de « donner du sens » à ma cuisine donc impossible de cuisiner un plat de tomates en hiver ! Je veux mettre en avant des produits frais et de saison, avec un menu changeant toutes les deux semaines et sans carte. Cela permet de « coller à l'instant T » de la saisonnalité des produits.

Le travail avec des producteurs locaux est une volonté. Il représente à la fois un gage de qualité et l'importance de tisser des liens humains. Connaître les producteurs du territoire est essentiel pour moi.

Grâce à ces engagements, je suis devenu le premier restaurateur à entrer dans la marque Valeurs Parc du Gâtinais français !

Le choix du nom « Les Coqs » reflète mon attachement au territoire. C'est un clin d'œil à l'artiste Jean Cocteau, un amateur de cuisine qui habitait à Milly-la-Forêt et qui aimait dessiner des coqs (j'en ai des dessins au restaurant). Mais le coq représente aussi et surtout le symbole de la cuisine française, ainsi que la poule de race Gâtinaise !

Ouvert du jeudi au lundi, midi et soir, de 12h à 13h30 et de 19h30 à 21h30.
24 place du Marché, 91490 Milly-la-Forêt
01 64 98 58 58 ou contact@lescoqs.fr
<http://lescoqs.fr/>



AYEZ REFLEXE SAVOIR FAIRE LOCAUX

Soyez en avance pour vos cadeaux de Noël !

Les cadeaux en
BOIS

Offrez...

Un meuble en bois ancien,
u ne marquetterie, u ne boîte
u ne sculpture, u n instrument,
u n saladier, u n stylo, u ne
restauration...

Les cadeaux en
CÉRAMIQUE

Offrez...

Un objet de table, u ne carafe,
u n vase, des boutons,
des décorations de maison,
des décorations de Noël,
des sculptures...

Les cadeaux en
VERRE

Offrez...

Un objet de cuisine en fusing,
u ne boîte à bijoux, u n vase,
des verres, des décorations
de jardin, des tableaux en
mosique, u n vitrail...

Les cadeaux en
MÉTAL

Offrez...

Un meuble, u ne invention, u ne
bouteille de vie, u ne sculpture
muineuse, u ne sculpture ani-
malière en zinc, u n couteau
person nalisé...

*Avec les
artisans gâtinais :
jamais en
manque d'idées !*

Les cadeaux en
PAPIER

Offrez...

Une gravure à encadrer,
u ne eau forte, u n vase décoré
de collages, des cartes,
des presse papiers...

Les cadeaux
**ARTS
GRAPHIQUES**

Offrez...

Une photo animalière sur bois,
u ne photo de paysage ou de
reflets, u n livre de photos,
u n mandala à enca-
drer...

Les cadeaux en
CUIR

Offrez...

Une ceinture, u n sac,
u n porte-mon naie,
de la sellerie, u n bracelet,
u n nécessaire
à chaussures...

Les cadeaux
BIJOUX

Offrez...

Un collier, u n bracelet,
u ne bague... en perles de verre,
en argent, en alliage cuivreux,
en plumes, en
céramique...

Les cadeaux en
MINIATURES

Offrez...

Un tableau-vitrine person
nalisé et u nique, u ne montre,
u ne horloge...

Les cadeaux
TERROIR

Offrez...

Un panier de produits locaux :
huiles essentielles, lentilles,
tisane de menthe poivrée, u n
savon au safran, u ne li-
queur de coquelicot, de
la bière locale...

*L'annuaire des
métiers d'art et
des producteurs
sur
[www.parc-gatinais-
francais.fr](http://www.parc-gatinais-francais.fr)*

LE PARC ET VOUS

LE GRAND PIQUE-NIQUE DU PARC

26 sept. à Chailly-en-Bière : programme p. 3.

ON SE PRESSE AVEC LE PRESSEUR DU PARC

CONFÉRENCE DU PARC

● 20 novembre à 15h : **les épidémies au Moyen-Âge**, par Claude Gauvard, historienne médiéviste. Maison du Parc (20 bd du Maréchal Lyautey, 91490 Milly-la-Forêt), gratuit, sans inscription.

INVENTAIRES DU PATRIMOINE

● **Auvers-St-Georges** : 18 septembre, de 10h à 12h, dans la salle des fêtes et dans le village.

● **Moigny-sur-École** : 18 et 19 septembre, à 16h, rdv devant la mairie (voir page 13).

● **Boulancourt** : 25 septembre, de 10h à 12h, en mairie et dans le village. Pot de l'amitié.

● **Pringy** : 2 octobre, 10h30, salle des fêtes puis dans le village. Pot de l'amitié.

CIRCUIT PÉDESTRE

2 octobre à 14h : **inauguration du sentier forestier du Bois de Champagne** à Saint-Fargeau-Ponthierry, rénové et amélioré, il est accessible aux personnes à mobilité réduite, mal-voyantes, mal-entendantes.

ANIMATIONS

● **18 sept.-8 octobre - Bouray-sur-Juine**
Semaine du développement durable : animations, ateliers, expos, cinéma sur les communes de Bouray-sur-Juine, Janville-sur-Juine et Itteville. Projection Cinessonne le 22 septembre à 15h à la Maison Valentine.

TERROIR ET TRADITIONS

● **5 décembre - Janville-sur-Juine**
Salon artistique et des saveurs. Salle communale, de 10h à 18h.

● **17 octobre - Vayres-sur-Essonne**
8^e Fête de la pomme et marché du terroir. Pressage de pommes avec le presseur du Parc et marché de produits locaux. Salle cardon et cour de l'école, de 9h à 18h. Entrée libre.

AUTOUR DE NOËL

● **11 décembre - Janville-sur-Juine**
Concert de Noël avec Janville Live Orchestra. Musiques traditionnelles de Noël. Salle communale. Entrée libre.

● **19 décembre - Vayres-sur-Essonne**
En Avent ! Spectacle de Noël pour le jeune public. Salle Cardon, 15h30. Participation au chapeau.

MARCHÉS DE NOËL

● **27 novembre - Oncy-sur-École**
Salle Lantara (Grande Rue), 10h-18h.

● **18 et 19 décembre - Courances**
Salle des fêtes et cour de l'école, 10h-19h.

ZOOM GOURMAND



Salade de quinoa aux fruits et menthe poivrée de Milly

Pour 4 personnes

Ingrédients :

● 120 g quinoa ● 2 pommes ● 1 banane ● 6 à 7 framboises ● 1 cuillère à soupe de sucre ● 1/2 citron vert ● Quelques feuilles de menthe poivrée ●

● Rincer le quinoa et le mettre dans une casserole ● Ajouter deux fois son volume d'eau puis placer la casserole sur feu moyen ● Porter à ébullition et laisser cuire 10 à 15 minutes ● Éteindre, couvrir et laisser refroidir ● Couper les fruits en petits morceaux et ciseler la menthe ● Une fois le quinoa refroidi et égrainé, rajouter les fruits et le sucre ● Déguster bien frais !

VIE LOCALE ANIMATIONS COMMUNALES

SOUS RÉSERVE DES CONDITIONS SANITAIRES DU MOMENT

THÉÂTRE, SPECTACLES

● **17 octobre - Janville-sur-Juine**
Représentation du groupe des adultes. Salle communale, 14h. gratuit.

● **19-28 novembre**
Festival de théâtre du Hérisson.
- Vendredi 19 novembre, 21h, à Barbizon : **Crises de mères** avec *Les Compagnons de la Bohème*.

- Samedi 20 novembre, 21h, à Cély-en-Bière : **Pédagogie de l'échec** avec *La Compagnie de la Dernière Chance*.

- Dimanche 21 novembre, 15h30, à Cély-en-Bière : **Nos femmes** avec *La Compagnie Nautilus*.

- Vendredi 26 novembre, 21h, à Saint-Sauveur-sur-École : **Vous qui passez sans me voir** avec *La Comédie de la Mansonnière*.

- Samedi 27 novembre, 21h, à Bourron-Marlotte : **Potins d'enfer** avec *La Compagnie Le Point du Jour*.

- Dimanche 28 novembre, 15h30, à Barbizon : **La chanson de l'éléphant** avec *Envie Théâtre et Rideau Bleu*.

7 €, -de 18 ans : 3 €, -de 12 ans : gratuit, forfait 4 entrées : 20 €. www.herisson77.com

CONCERTS, FESTIVALS

● **24 sept.-19 nov - Bouray-sur-Juine**
Festival de Harpe, Duo l'Heure exquise (24 sept.), Ensemble de Koras, Joanne McIver & Christophe Saunière (22 octobre), Duo En cordée-cordes (19 novembre), 20h30, église. Gratuit.

● **2 octobre - Ury**
Musique à portée, jazz, Yvon Meron quartet (piano, basse, batterie, vibraphone) et chanteuse Sandrine Mallik : standards de jazz joués de manière originale avec quelques clins d'oeil au légendaire Modern Jazz Quartet. Standards de Duke Ellington, Thelonious Monk, Clare Fischer, A.C. Jobim, Cole Porter, D. Gillespie, Django Reinhardt, etc. Salle Yvonne Garnier (5 place du Général De Gaulle), 20h. 10 €, 5 € (12-18 ans), gratuit pour les moins de 12 ans, demandeurs d'emploi.

● **30 octobre - Barbizon**
Georges Chelon. Espace culturel Marc Jacquet. Infos : 01 60 66 41 92.

● **6 novembre - Barbizon**
Megaswing. Espace culturel Marc Jacquet. Infos : 06 86 95 36 55 ou 06 75 37 95 18.

● **13 novembre - Moigny-sur-École**
Les Concerts de poche, Romain Leleu à la trompette et Thierry Escaich au piano : extraits de l'album « Vocalises », musiques d'opéras, chansons, fantaisies, créations... Église, 20h. 10 € et 6 €. Réservations : 06 76 61 83 91 ou www.concertsdepoche.com.

● **13 et 14 novembre - Milly-la-Forêt**
Festival Les Zarmoniques, Voix et patrimoine en Gâtinais. Samedi 13 novembre à

20h30, quatre chanteurs professionnels solistes de grande qualité interpréteront une rétrospective de 1000 ans de musique vocale à capella. Dimanche 14 novembre à 17h, l'ensemble vocal *Les Hardis Sonnants* interpréteront des motets et chansons autour du Roi-Chevalier Père et restaurateur des Lettres. Église, gratuit. www.les-zarmoniques.com

EXPOSITIONS

● **17 septembre-4 octobre - Barbizon**
Peindre les Indiens, une collection unique des œuvres de Rosa Bonheur et Karl Bodmer, et d'un artiste contemporain Antoine Tzapoff. Espace culturel Marc Jacquet. Conférences, auditions musicales, sortie d'un ouvrage consacré au thème et aux artistes de cette exposition. Espace culturel Marc Jacquet.

● **18 sept.-24 octobre - Milly-la-Forêt**
Paul Becker, sa vie, son oeuvre, par l'Association LAMGE. Paul Becker est un maître verrier, né en 1920 à Troyes et décédé en 2000 à Champcueil. Il a résidé dans le Sud Essonne de 1968 à 2000 (Moigny-sur-École, Milly-la-Forêt et Gironville-sur-Essonne), où il a réalisé de nombreuses œuvres monumentales (vitraux de l'église de Boutigny et de la chapelle Saint-Blaise-des-Simples à Milly, fresques au château de Chammarande, Base aérienne de Brétigny, pour les écoles de Milly, Videlles, Corbeil, Itteville, etc.). À partir de ses propres cartons ou de ceux d'artistes comme Cocteau, Picasso ou Lurçat entre autres, il a créé de nombreux vitraux et œuvres de chevalier fort appréciés dans les années 1960-2000. Citoyen d'Honneur des villes de Milly-la-Forêt, Gironville-sur-Essonne et de Boutigny-sur-Essonne, il a exposé en France et à l'étranger. Espace culturel Paul Bédu (8 bis rue Farnault), du mercredi au dimanche, de 14h à 18h. Entrée libre.

● **19 septembre - Barbizon**
Fête du patrimoine vivant : artisans et artistes exposent dans le Grande-Rue.

● **5-24 octobre - Milly-la-Forêt**
Les Rubans roses, exposition collective d'artistes pour la lutte contre le cancer du sein. Espace culturel du Moustier (entrée par l'Office du Tourisme, 47 rue Langlois), du mardi au samedi, de 10h à 13h et de 14h à 17h. Entrée libre.

● **Du 9 au 17 octobre - Barbizon**
Boïtiat : peintures, aquarelles et sculptures. Espace culturel Marc Jacquet, 10h-12h30 et 14h30-17h. Fermé le mardi.

● **Du 16 au 23 octobre - Barbizon**
Semaine du Japon. Infos au 01 60 66 41 92. Mairie, salle des mariages.

● **30 et 31 octobre - Bouray-sur-Juine**
Star Wars, autour de l'icône saga ! Gymnase Noyer Courteau, de 10h à 17h. Entrée libre.

● **Nov., déc. janvier - Milly-la-Forêt**
Rétrospective de Pierre Scholla, artiste essonnien d'art contemporain. Espace culturel Paul Bédu (8 bis rue Farnault), du mercredi au dimanche, de 14h à 18h. Entrée libre.

● **Du 10 au 17 novembre - Barbizon**
Travaux des élèves de l'école de peinture et de sculpture. Espace culturel Marc Jacquet, 10h-12h30 et 14h30-17h. Fermé le mardi.

● **20-28 novembre - Janville-sur-Juine**
Salon artistique d'automne, peintures et sculptures. Maison des associations (69 Grande Rue), de 14h30 à 18h30.

Programmes complets sur
www.parc-gatinais-francais.fr