

Une autre vie s'invente ici



Comité PAYSAGE et TERRITOIRE



19 mai 2022 – 18h
Mairie de Boutigny-sur-Essonne
Compte-rendu





Comité **PAYSAGE et TERRITOIRE**



Gilles CLUGNAC
Co-Président
Président de la
Commission
Environnement



Pascal MAGNIER
Co-Président
Président de la
Commission
Développement local



Matthieu DELCAMBRE
Rapporteur



Patrick MAILLARD
Rapporteur

Sous la présidence de **Jean-Jacques BOUSSAINGAULT**, Président du Parc



Comité **PAYSAGE** et **TERRITOIRE**



RESPONSABLE DU PÔLE



Mathieu Deperrois

Urbanisme
et intercommunalité

01 64 98 73 93

m.deperrois@parc-gatinais-francais.fr

CHEFFE DU SERVICE SARE



Adeline Blanc

Urbanisme et habitat

01 64 98 23 36

a.blanc@parc-gatinais-francais.fr

ARCHITECTURE ET PAYSAGE



Cathy Bos

01 64 98 23 38

c.bos@parc-gatinais-francais.fr

PAYSAGE ET CHEMINS



Claire Gageonnet

Paysage et chemins

01 64 98 23 43

c.gageonnet@parc-gatinais-francais.fr

Opération de désimperméabilisation et de plantations Boutigny-sur-Essonne

VISITE DE FIN DE TRAVAUX



Matthieu Delcambre, Maire-Adjoint présente l'opération. Un nouvel usage est donné à ces anciennes places de parking devenues obsolètes avec le plan Vigipirate.

Opération de désimperméabilisation et de plantations Boutigny-sur-Essonne

VISITE DE FIN DE TRAVAUX



Opération de désimperméabilisation et de plantations Boutigny-sur-Essonne **VISITE DE FIN DE TRAVAUX**



Feuille de présence COMITE



Comité Paysage et territoire

du 19 mai 2022

Nom / Prénom	Commune / Structure / Titre	Émargement
GOFFOY Didier	CHEVANNES	
AMIOT Pascale	Chevannes	
VERHUST Annie	Chevainvilliers	
PEYRONEL Jean-François	CHATAIGNES conseiller	
MAILLARD Patrick	Vaux / Essonne	
SOUDET Alcein	Le Ferté Alcein	
GRANARI JC	Courcouronnes	
Mauvion Nicole	Reclos	
PIOFFET ANNIE	Boennecy	
FRANCL Hervé	La Ferté Ais	
LAFFAILLON Virginie	Coudemanché s/ Essonne	
MAUGERE Nadine Françoise	Cesny	
CHAUCELIER F.	BROUY	
NOZLAIS / Jean	St-Fargeau-Ponthierry	
NACINI Coral	Perthes	

- M. Cardinelli de Tousson**
- Mme Bergdolt de Boutigny-sur-Essonne,**
- M. Delcambre de Boutigny-sur-Essonne**
- M. Clugac de Recloses**
- M. Boussaingault de Boigneville**

Brise glace COMITE



Qui a déjà fait le parcours
des 25 bosses ?



Qui a déjà rénové lui-même
sa maison ?



Qui fait son potager ?



Qui a une mare dans son
jardin ?



Qui a un nichoir chez lui ?



Qui a utilisé le chanvre chez
lui ? (isolation, paillage...)



Qui a déjà passé ses
vacances dans un autre Parc
naturel régional ?



Qui a déjà participé à la
révision d'un PLU ?



Qui fait la cueillette de
plantes sauvages
comestibles ?

Ordre du jour

URBANISME ET ARCHITECTURE

Construction du programme des prochaines conférences-débat

PAYSAGE

Ateliers de formation à la prise de vue photographique de paysage avec Aurélien Petit

Candidature à l'appel à projet « Plan de paysage »

AIDE À LA VALORISATION PAYSAGÈRE DES ESPACES URBANISES

Demande de subvention

- TOUSSON : Désimperméabilisation et végétalisation des trottoirs, rue de la Mairie

Réception de travaux

- LA FERTE ALAIS : Requalification du centre bourg

POINTS DIVERS



Construction du programme des prochaines conférences- débat



Opération réalisée grâce au soutien
financier de la Région Ile-de-France

Rapporteur : Pascal MAGNIER
Dossiers suivi par : Mathieu DEPERROIS

Conférences-débats : le programme 2022

LES ATELIERS D'AMENAGEMENT DU PARC



Parc naturel régional
du Gâtinais français

LES ATELIERS DE L'AMÉNAGEMENT

Cycle de conférences-débats en distanciel

#ATELIER n° 5 - Atténuer le changement climatique

#ATELIER n° 6 - Adapter notre territoire au changement climatique

#ATELIER n° 7 - Poursuite sur le sujet du Zéro artificialisation nette

#ATELIER n° 8 - Les énergies renouvelables au regard des enjeux d'insertion paysagère et d'acceptabilité

#ATELIER n° 9 La trame noire à l'interface des enjeux de sobriété énergétique et de biodiversité

LES ATELIERS D'AMENAGEMENT DU PARC



Parc naturel régional
du Gâtinais français

**LES ATELIERS DE
L'AMÉNAGEMENT**

Cycle de Conférences-débats
en distanciel

À destination des élus et partenaires

#Atelier n° 5

**DÉRÈGLEMENT CLIMATIQUE :
LE POINT SUR LES ENJEUX**

Première partie : Comment atténuer le
dérèglement climatique ?

Jeudi 12 mai 2022 de 18h à 19h30

La conférence est accessible via le lien suivant :
<https://us02web.zoom.us/j/86572691299?pwd=RU92OG4rNnp4cFcxN28yL1NObTJlZz09>

ID de réunion : 865 7269 1299
Code secret : 516683



**Bilan de la
participation : 32
personnes**

Voir l'enregistrement :
<https://youtu.be/OjR0o6vSuPI>

LES ATELIERS D'AMENAGEMENT DU PARC



#ATELIER n° 6 - Adapter notre territoire au changement climatique

Prochain Rendez-vous :

~~le jeudi 23 juin à 18h sur zoom~~

Reporté en septembre

LES ATELIERS D'AMENAGEMENT DU PARC



#ATELIER n° 5 - Atténuer le changement climatique

#ATELIER n° 6 - Adapter notre territoire au changement climatique

#ATELIER n° 7 - Poursuite sur le sujet du Zéro artificialisation nette

#ATELIER n° 8 - Les énergies renouvelables au regard des enjeux d'insertion paysagère et d'acceptabilité

#ATELIER n° 9 La trame noire à l'interface des enjeux de sobriété énergétique et de biodiversité

Organisation en partenariat avec



Conférences-débats : le programme 2022

LES ATELIERS D'AMENAGEMENT DU PARC

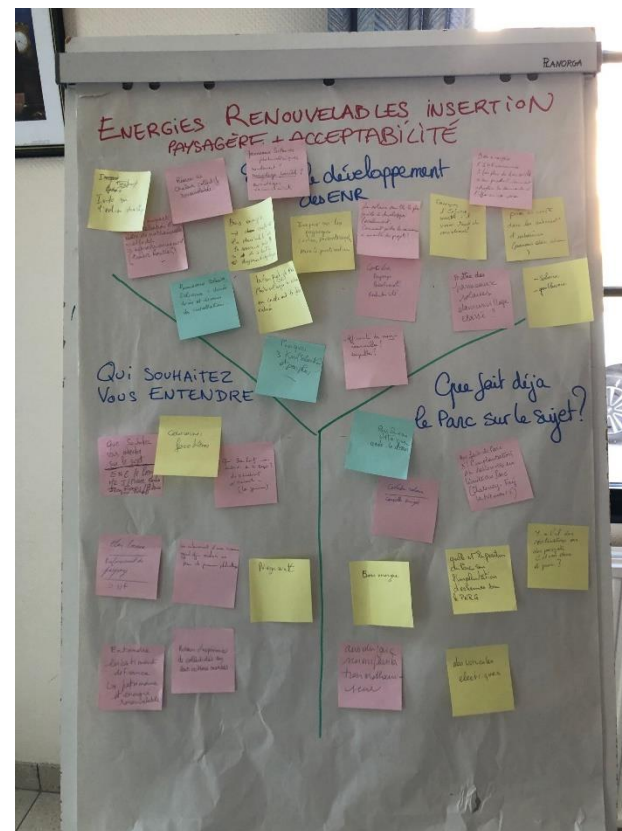


#ATELIER n° 8 - Les énergies renouvelables au regard des enjeux d'insertion paysagère et d'acceptabilité

Quelle question vous posez-vous sur le développement des énergies renouvelables ?

Qui souhaitez-vous entendre sur le sujet ?

Que fait déjà le Parc sur ce sujet ?



Conférences-débats : le programme 2022

LES ATELIERS D'AMENAGEMENT DU PARC



PLANORGA

ENERGIES RENOUVELABLES INSERTION PAYSAGÈRE + ACCEPTABILITÉ

Le développement des ENR

Qui SOUHAITEZ VOUS ENTENDRE ?

Que fait déjà le Parc sur le sujet ?

panneaux Solaires photovoltaïques
rendement ?
recyclage possible ?
avantages à court/moyen terme.

Bois énergie
1) IDF caronne
2) fin plus de bois qu'elle n'en produit. Comment adapter la demande à l'offre au vu-casa

Impact
Impact sur l'économie locale

Impact
Impact de la méthanisation
=> aléatoire.
=> approvisionnement (trahie routes)

Bois énergie
-> dans quelle mesure
La durabilité de la ressource bois
=> le soléil
=> développement

Impact sur les paysages
(soléil, photovoltaïque)
Niveau le plus médian

Le solaire peut être le plus facile à développer localement.
Comment aider les communes à monter des projets ?

Pourquoi
1) Solaires sensibles...
2) pour faire du renouvelable

prise en compte dans les autorisations d'urbanisme
(panneaux solaires, éoliennes...)

Panneaux solaires, éoliennes : densité de vie et de ruralité des installations.

Bilan
Bilan positif de ENR
Photovoltaïque + bois
en incluant les gains carbone

Concilier
Paysage
Biodiversité
Ruralité

Mettre des panneaux solaires dans un village classé ?

**- Solaire
- géothermie**

Pourquoi
3 Km (Subvention) de pas plus

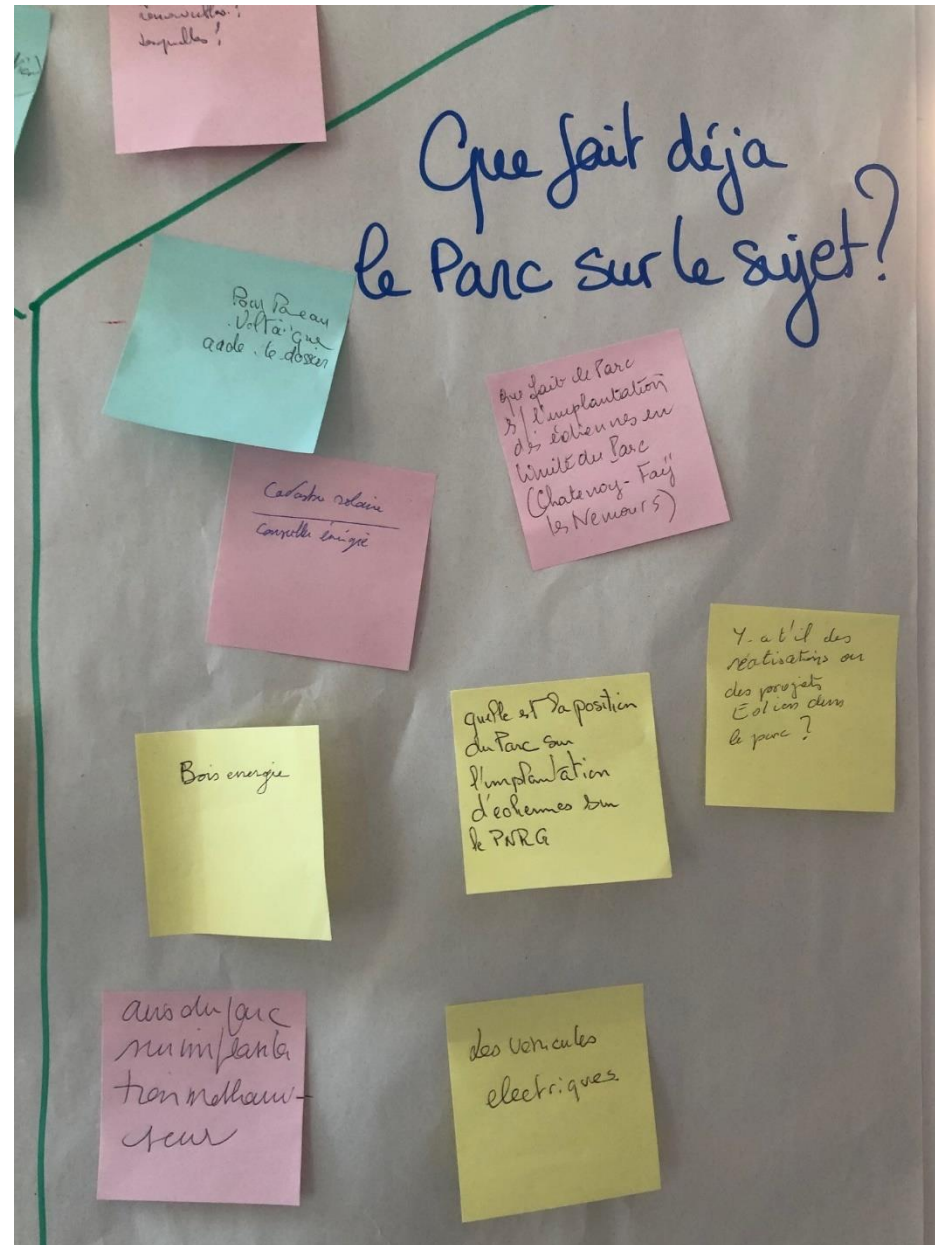
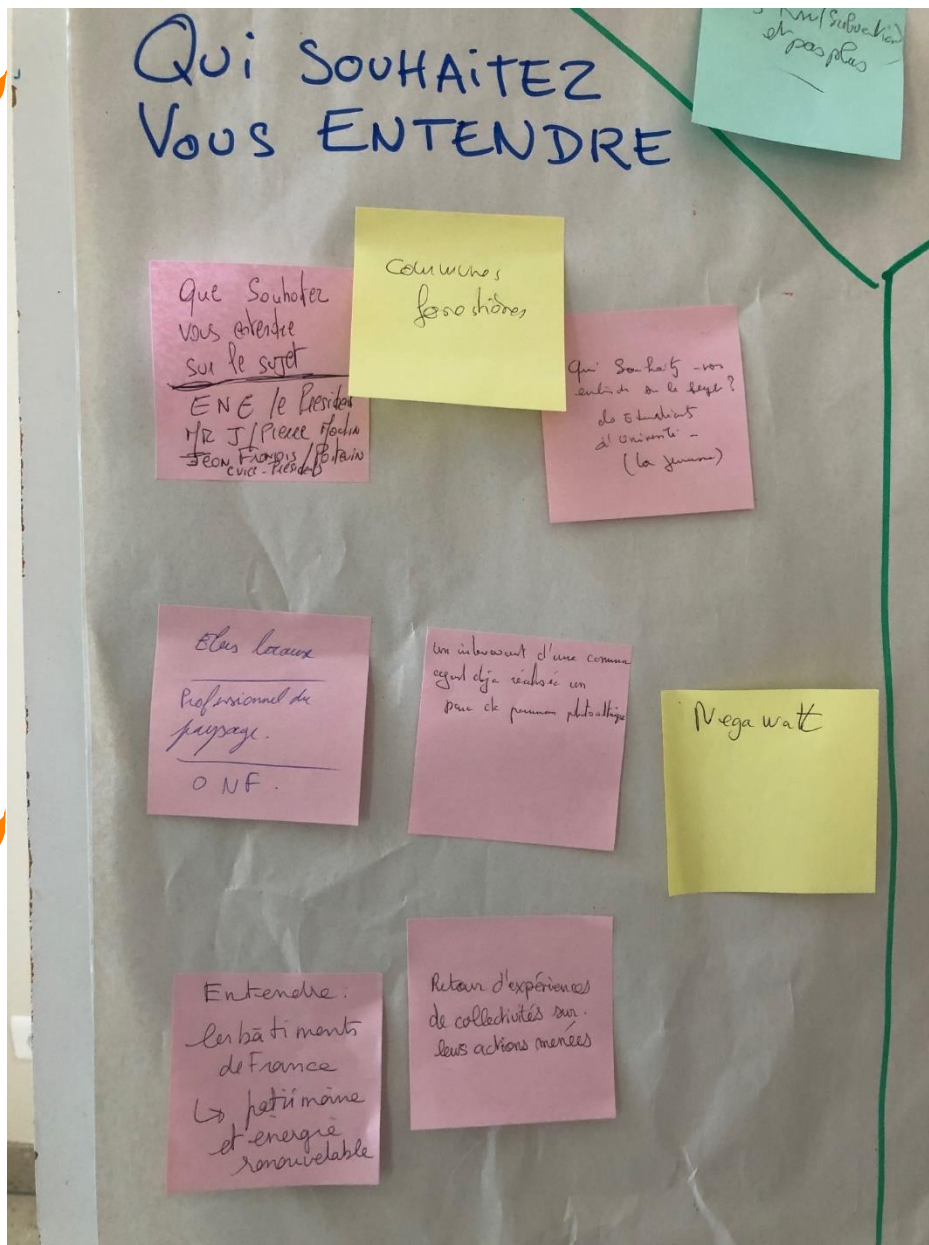
efficacité des énergies renouvelables ?
enquêtes !

Colonne

Pour

Conférences-débats : le programme 2022

LES ATELIERS D'AMENAGEMENT DU PARC



Conférences-débats : le programme 2022

LES ATELIERS D'AMENAGEMENT DU PARC



Pour tenter d'y voir plus clair, *Le Monde* propose, à partir du mardi 10 mai, un podcast hebdomadaire consacré au défi climatique. Chaque semaine, une personnalité experte ou actrice des enjeux climatiques viendra échanger avec Nabil Wakim, journaliste au *Monde*, ancien chef du service politique et spécialiste des questions d'énergie.

https://www.lemonde.fr/le-monde-et-vous/article/2022/05/10/chaleur-humaine-un-nouveau-podcast-et-une-newsletter-consacres-au-defi-climatique_6125453_6065879.html



Ateliers de formation à la prise de vue photographique OBSERVATOIRE PHOTOGRAPHIQUE

Rapporteur : Gilles CLUGNAC

Dossier suivi par: Claire GAGEONNET



Observatoire photographique des paysages

Ateliers de formation à la prise de vue photographique



Prestataire : Aurélien Petit, photographe

- **Objectif** : formation des élus et habitants du Parc à la prise de vue photographique pour la reconduction annuelle des points de vue de l'observatoire
- **Prestation complémentaire** : campagne photographique sur une sélection de 60 points de vue sur les 238 existants
- **Budget** : 7020 euros



Candidature à l'appel à projet PLAN DE PAYSAGE

Rapporteur : Gilles CLUGNAC
Dossier suivi par: Claire GAGEONNET



Appel à projet Plan de Paysage

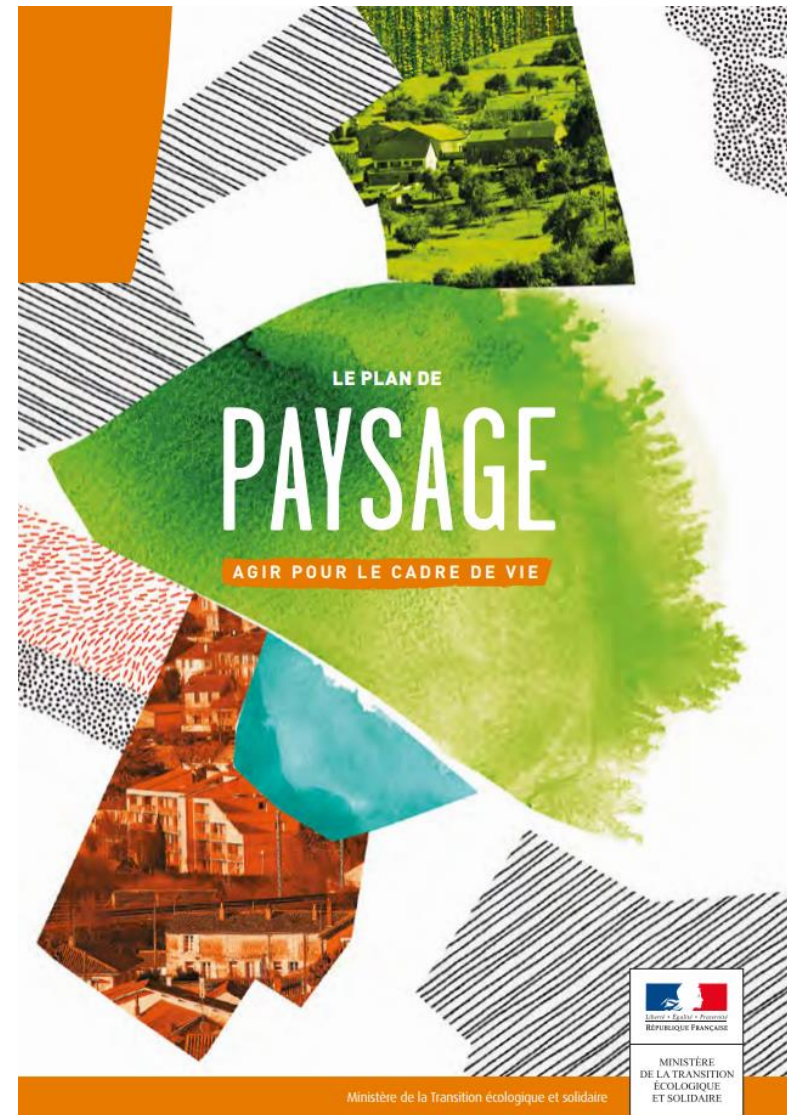
Présentation de la démarche

- **Une démarche volontaire** portée par une collectivité
- **Pour améliorer son cadre de vie** et la qualité de vie de ses habitants
- **En concertation** avec la population et les acteurs locaux

Les étapes :

- Etat des lieux des paysages
- Définition des enjeux
- Formulation d'objectifs de qualité paysagère
- Mise en œuvre d'un programme d'actions

**Date limite de candidature :
20 juin 2022**





Appel à projet Plan de Paysage

Critères de sélection, pistes de réflexion

- **Un périmètre délimité** avec un portage politique
- **Une cohérence** entre le périmètre choisi et les enjeux
- **Une problématique** claire, ciblée
- **Une animation** dans la durée

Accueillir dans le respect des sites - Valoriser l'histoire locale ou la géologie

- Conserver les ambiances spécifiques à chaque lieu, en lien avec son histoire.
- Valoriser la végétation pour son caractère en évitant l'artificialité.
- Aménager dans le respect des lieux historiques, architecturaux, paysagers, etc.
- Éviter les tracés trop artificiels des pistes de ski sur les versants.
- Éviter les tracés trop artificiels des pistes de ski sur les versants.

Maintenir les ouvertures agricoles des chaumes et des fonds de vallée

- Favoriser l'ouverture des prairies par une gestion agricole.
- Maintenir en place une gestion agricole ou favoriser de nouvelles pratiques agricoles.
- Maintenir les prairies et champs agricoles de caractère rural et agricole.
- Maintenir le caractère aux endroits les plus sensibles.
- Limiter la densité des bâtiments vers le fond de vallée.
- Restaurer la continuité des ouvertures dans les fonds de vallée.
- Créer des vues depuis les routes vers les fonds de vallée.
- Éviter le masquage de l'urbanisation au sein des ouvertures.

Maitriser l'évolution des versants forestiers

- Favoriser la gestion forestière au mieux et en lien régulier sur les versants les plus sensibles.
- Éviter un maillage de maisons forestières trop denses qui entraine un enlaidissement.
- Maintenir des surfaces forestières de qualité à long terme et des coupes.
- Éviter les abords des bâtiments pour éviter les friches qui gâchent les grandes friches.
- Éviter l'étalement sur des surfaces trop importantes sur les versants sensibles.
- Ne pas pratiquer les coupes sur des surfaces précieuses telles que la parcellaire traditionnelle ou les prairies d'entretien des terres labourées ou terres de vigne.
- Éviter les infrastructures de caractère rural sur les versants sensibles.

Valoriser les modes de découverte

- Développer et maintenir des points de vue depuis les hauteurs.
- Soigner les infrastructures en liaison avec les points de vue.
- Maintenir les points de vue sensibles lors des coupes forestières.
- Moduler les infrastructures et mettre en valeur les caractéristiques.
- Soigner les abords des points de vue.
- Aménager des infrastructures avec soin et qualité.
- Soigner les abords des routes installer un mobilier de qualité.

Maitriser les extensions des villages

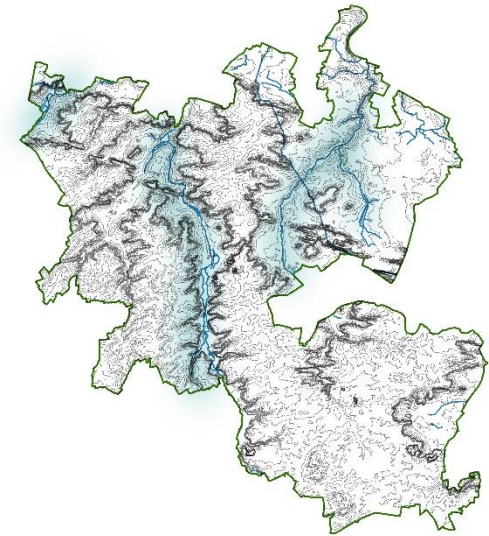
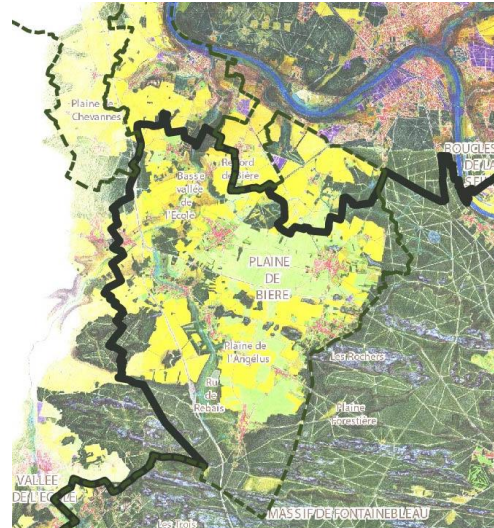
- Prendre en compte les enjeux de développement durable, notamment la préservation des écosystèmes et la qualité de l'air.
- Valoriser les écosystèmes qui donnent au lieu son caractère.
- Développer notamment par l'habitat collectif.
- Maitriser les coupures vertes entre les villages pour éviter l'artificialité.
- Éviter les implantations trop denses pour former des quartiers en lien avec le centre bourg.
- Valoriser le patrimoine architectural et paysager.
- Soigner les parcs et les espaces publics, notamment les jardins, les vergers.
- Préserver les espaces agricoles de prairie qui favorisent les interactions entre les villages.
- Éviter pour bâtir aux emplacements stratégiques.

Révéler l'eau

- Couvrir les abords des cours d'eau pour les rendre visibles dans le paysage.
- Maintenir des espaces ouverts en bordure des cours d'eau.
- Développer les points de vue sensibles des points de découverte privilégiés.
- Éviter les aménagements trop denses pour former des quartiers en lien avec le centre bourg.
- Valoriser le patrimoine architectural et paysager.
- Soigner les parcs et les espaces publics, notamment les jardins, les vergers.
- Préserver les espaces agricoles de prairie qui favorisent les interactions entre les villages.
- Éviter pour bâtir aux emplacements stratégiques.



Réseau hydrographique	Basins versants des petits affluents de rive gauche de la Seine	Département de Seine-et-Marne	Département de l'Yonne
— Limite des bassins versants	● Bassin versant de la Seine et de la Bièvre	CAMVS (Communauté d'Agglomération Melun - Val de Seine)	CAGPS (Communauté d'Agglomération Grand Paris Sud Seine Essonne Loire)
— Limite des bassins versants	● Bassin versant de la Seine et de la Bièvre	CAPF (Communauté d'Agglomération de Fontainebleau)	CCZV (Communauté de Communes de la Vallée de la Seine)
— Limite des bassins versants	● Bassin versant de la Seine et de la Bièvre	CCPN (Communauté de Communes du Pays de Nemours)	CCVE (Communauté de Communes de la Vallée de l'École)
— Limite des bassins versants	● Bassin versant de la Seine et de la Bièvre	CCPN (Communauté de Communes du Pays de Nemours)	CCPN (Communauté de Communes du Pays de Nemours)
— Limite des bassins versants	● Bassin versant de la Seine et de la Bièvre	CCPN (Communauté de Communes du Pays de Nemours)	CCPN (Communauté de Communes du Pays de Nemours)





Appel à projet Plan de Paysage

pistes de réflexion

Travail de recherche de partenaires sur le sujet,

Matthieu Delcambre propose de s'appuyer sur le périmètre de la candidature au patrimoine mondial de l'unesco

Grands enjeux à venir sur l'eau et les forets



Aide à la valorisation paysagère des espaces urbanisés

INDIVIDUALISATION

Rapporteur : Patrick MAILLARD
Dossier suivi par: Cathy BOS

Aide à la valorisation paysagère des espaces urbanisés



Etude de conception pour la végétalisation de la rue de la mairie

TOUSSON



Commune	Opération	Montant des travaux éligibles	Taux de subvention	Montant de subvention
TOUSSON	Etude de conception pour la végétalisation de la rue de la Mairie	1 023€ HT	75 %	767,25€

Résultats du vote :

1 abstention – 0 défavorable – Avis favorable du Comité paysage et territoire



Aide à la valorisation paysagère des espaces urbanisés

RECEPTION DE TRAVAUX

Rapporteur : Patrick MAILLARD
Dossier suivi par: Cathy BOS

Aide à la valorisation paysagère des espaces urbanisés

Projet de requalification du centre bourg

LA FERTE-ALAIS



Avant



Après

Montant des travaux

30 775,95 €
HT

Taux de subvention

70 %

Montant de subvention

20 000 €
(plafond)

Aide à la valorisation paysagère des espaces urbanisés



Travaux de désimperméabilisation
Et de fleurissement du parvis de la mairie

BOUTIGNY SUR ESSONNE



Montant des travaux

10 076,70 €
HT

Taux de subvention

75 %

Montant de subvention

7 557,53 €

Aide à la valorisation paysagère des espaces urbanisés



Travaux de désimperméabilisation
Et de fleurissement du parvis de la mairie

BOUTIGNY SUR ESSONNE



Montant des travaux
10 076,70 € HT
Taux de subvention
75 %
Montant de subvention
7 557,53 €



Aide à la valorisation paysagère des espaces ruraux

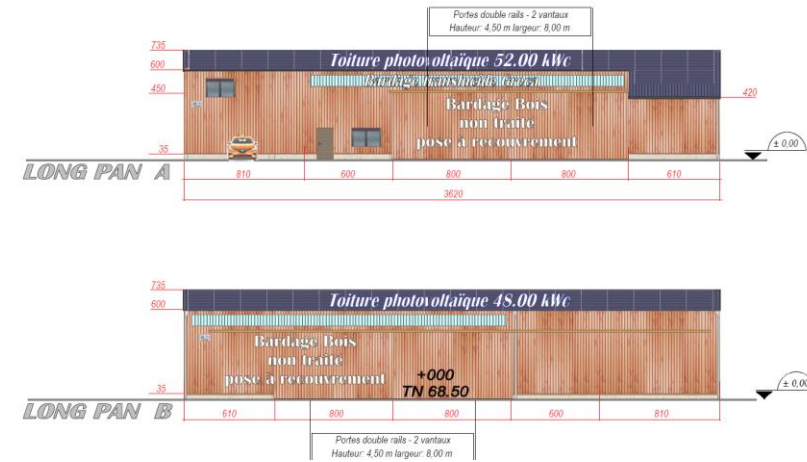
INDIVIDUALISATION

Rapporteur : Patrick MAILLARD

Dossier suivi par: Claire GAGEONNET

Dossier annulé

Amélioration de l'aspect extérieur d'un bâtiment d'exploitation



Commune	Opération	Montant des travaux éligibles	Taux de subvention	Montant de subvention
MILLY-LA-FORET	Bardage bois de l'extension d'un bâtiment en ossature bois	13333€ HT	60 %	8000 €

Résultats du vote – sous réserve de la fourniture du devis détaillé :

Aide à la valorisation paysagère des espaces ruraux

DOSSIERS DE SUBVENTION



**Proposition d'ajout à l'ordre du jour des membres du Comité :
Solliciter la présence des porteurs de projet au comité paysage
et territoire.**

Les membres du comité Paysage et territoire décident de modifier le cahier des charges des aides pour demander la présence du porteur de projet au comité paysage et territoire pour l'obtention d'une subvention du Parc.

Résultats du vote – 1 abstention – 0 défavorable



Aide à la valorisation paysagère des espaces ruraux

RECEPTION DE TRAVAUX

Rapporteur : Pascal MAGNIER

Dossier suivi par: Claire GAGEONNET

Aide à la valorisation paysagère des espaces ruraux

MILLY-LA-FORET



Travaux de mise en valeur des abords de la ferme et du gîte de l'Orée de Milly



Montant des travaux

5216,87€ HT

Taux de subvention

60 %

Montant de subvention

3130,12€



INFORMATIONS ET QUESTIONS DIVERSES



Le point sur la révision de la Charte



Objectif
2041 !



Une enquête toujours en cours :

L'enquête aux acteurs socio-économiques et élus (27 mai). →

L'enquête sur les engagements des partenaires et l'enquête de notoriété au grand public sont clôturées.



En mai : phase d'entretiens

BRLi (évaluation) et l'Institut Paris Région (diagnostic de territoire) échangerons avec le Parc et les acteurs du territoire sous la forme d'entretiens bilatéraux



Notez la date : comité de pilotage

Mardi 14 juin 2022 à 17h30, avant le Bureau syndical

- Présentation de la démarche d'évaluation
- Premiers enseignements des enquêtes (notoriété, engagements, acteurs socio-économiques)

PROGRAMME LEADER 2023-2027 : RETOUR SUR LA CONCERTATION (MARS-AVRIL 2022)



1 Réunion de restitution



PROGRAMME LEADER 2023-2027 : RETOUR SUR LA CONCERTATION (MARS-AVRIL 2022)



Structuration des filières artisanales et alimentaires locales

Installation

Valorisation des métiers et formation

Foncier

Valorisation de la forêt auprès du grand-public et sensibilisation

Economie circulaire

Accès au foncier

Evolution des pratiques et adaptation au changement climatique

Gestion forestière durable et adaptation au changement climatique

Forêt comestible

Soutien aux productions préservant les ressources naturelles

Filières agricoles locales (alimentation, agro-matériaux artisanat)

Forêt

Structuration des filières bois-énergie et bois-construction

Protection et équilibre du milieu forestier

Valorisation et préservation du patrimoine agricole (races, variétés, métiers,...), sensibilisation du grand public

Préservation de nos ressources naturelles et de notre patrimoine

Protéger, étudier et valoriser richesses naturelles et patrimoniales

Sensibiliser/accompagner à la réduction de la consommation en énergie, eau, déchets

Améliorer notre cadre de vie, avoir accès aux services, à la culture et créer du lien

Favoriser la réparation, le ré-emploi, le recyclage et le fait-main

Accompagner à l'amélioration de la performance énergétique des infrastructures publiques et privées

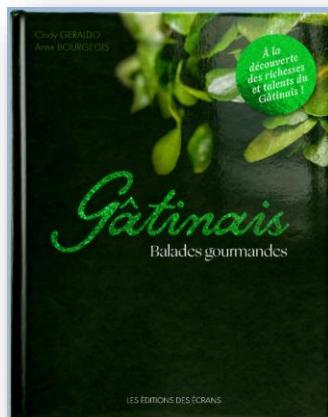
Garantir la disponibilité et la qualité de nos ressources (eau, sols, air)

Utiliser des matériaux / matières premières plus respectueux de l'environnement



OUVRAGES DE RECETTES : PARTICIPEZ À SA CRÉATION !

OUVRAGE DE RECETTES : GÂTINAIS, BALADES GOURMANDES

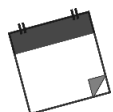


Création d'un **ouvrage de recettes** valorisant les **produits, producteurs, artisans d'art** et **paysages** du Gâtinais français

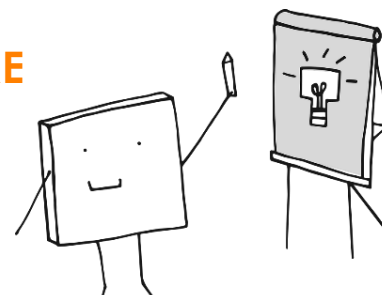


10 PORTRAITS de producteurs et artisans, dont **Valeurs Parc**
60 à 100 RECETTES, avec recettes **locales**

Mise en scène des recettes : **ARTISANAT D'ART**
Invitation à la balade : **photographies du TERRITOIRE**



Parution **fin 2023**



Premier exemple
Une image du plat final en pleine vue ci-contre avec, à côté, la recette, se de préparation présentées de manière

**Vous souhaitez participer à la création de l'ouvrage ?
Devenez membre du groupe de travail !**

1 représentant/commission thématique

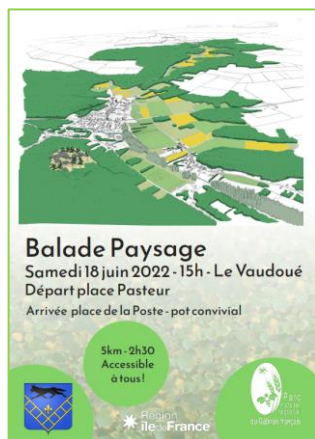


VOS PROCHAINS ÉVÉNEMENTS



LE VILLAGE DU PARC

11 et 12 juin 2022 – Tousson



BALADE PAYSAGE

18 Juin 2022, à 15h – Le Vaudoué

Balade Paysage
Samedi 18 juin 2022 - 15h - Le Vaudoué
Départ place Pasteur
Arrivée place de la Poste - pot convivial

5km - 2h30

Accessible à tous!

Région Île-de-France



FESTIVAL NUIT DES FORETS

25 et 26 Juin 2022 – Perthes-en-Gâtinais



10 JOURS
DE FESTIVAL
EN FORÊT

17-26 JUIN
2022

PARTOUT
EN FRANCE



GRAND PIQUE-NIQUE DU PARC

25 Septembre 2022 - Chamarande





Merci de votre attention



Une autre vie s'invente ici



Accompagner les collectivités dans l'élaboration de documents d'urbanisme qualitatifs

Accompagner les collectivités dans l'élaboration DE DOCUMENTS D'URBANISME QUALITATIFS

Accompagnons les collectivités dans leurs démarches
d'urbanisme durable en favorisant les projets exemplaires

Révision des Schémas de cohérences territoriaux

- SCOT PCAET de la Communauté de communes du Val d'Essonne
- SCOT de la Communauté de communes du Pays de Nemours
- A venir : reprise des travaux du SCOT de Melun Val de Seine

Elaboration de PLU

- Guercheville
- Boissise-le-Roi
- Itteville
- Plan Local d'Urbanisme intercommunal du Pays de Fontainebleau

PLU en révision :

- Saint -Fargeau-Ponthierry
- Milly-la-Forêt
- Maise
- Champcueil
- Baulne

Modifications de PLU

- Cerny
- La Chapelle-la-Reine
- Buthiers

+ Réflexion Vayres-sur-Essonne



ATLAS COMMUNAL DE BOISSISE-LE-ROI



Réunion de démarrage le 13 avril

Présentation du diagnostic et premiers enjeux le 22 juin





Etude aménagement durable Chamarande

Accompagnons les collectivités dans leurs démarches
d'urbanisme durable en favorisant les projets exemplaires



Appel à projets aménagement durable CHAMARANDE



Restitution aux partenaires en mars 2022
Restitution aux habitants le samedi 9 avril

Appel à projets aménagement durable CHAMARANDE



PARKING ■■■
 coût estimatif : 235 000 €HT
 foncier : SNCF mobilité
 financements potentiels :
 MOA : SNCF ou commune
 Pistes subventions : agence de l'eau + département + région / plan vert

MARE ■■■
 coût estimatif : 72 000 €HT
 foncier : Commune
 financements potentiels :
 MOA : SIARJA ou commune
 Pistes subventions : CCEJR + agence de l'eau + département + PNR

VERGER ■■■
 coût estimatif : 9 000 €HT
 foncier : Commune
 financements potentiels :
 MOA : PNR ou commune
 Pistes subventions : PNR

ZONE TECHNIQUE ■■■
 coût estimatif : 70 000 €HT
 foncier : Commune
 financements potentiels :
 MOA : commune
 Pistes subventions :



D. MONTAGE OPÉRATIONNEL

Coût total estimatif, avec un aléas de 10 à 15%:
 498 652 €HT à 521 318 €HT

ACCES ■■■
 coût estimatif : 39 000 €HT
 foncier : Commune
 financements potentiels :
 MOA : commune
 Pistes subventions :

PLACETTE ■■■
 coût estimatif : 36 000 €HT
 foncier : Commune
 financements potentiels :
 MOA : commune
 Pistes subventions :

JARDINS PARTAGÉS ■■■
 coût estimatif : 43 000 €HT
 foncier : Commune
 financements potentiels :
 MOA : commune
 Pistes subventions : PNR



Etude aménagement durable Le Vaudoué

Accompagnons les collectivités dans leurs démarches
d'urbanisme durable en favorisant les projets exemplaires



Appel à projets aménagement durable

LE VAUDOUE



Phase 2

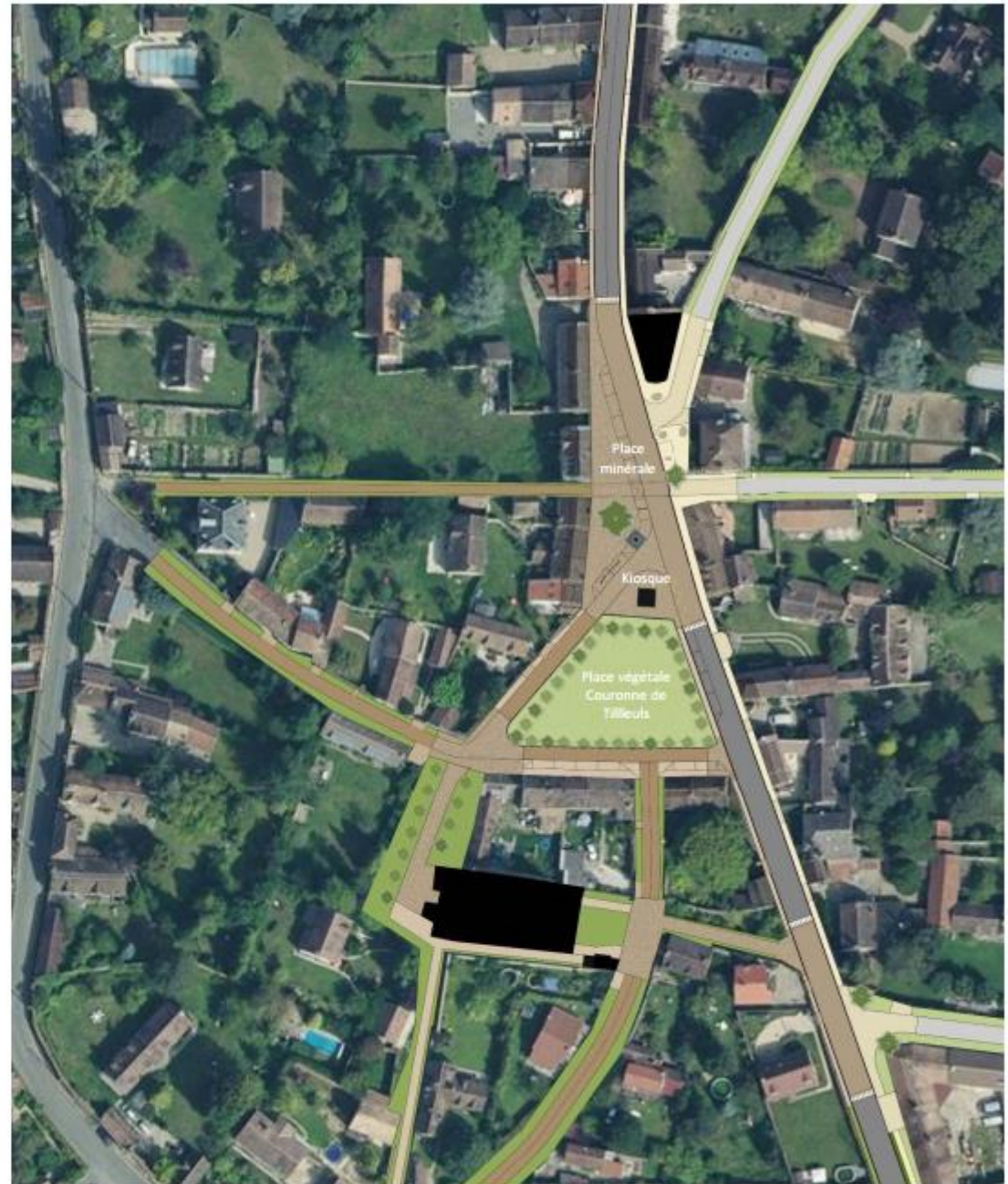
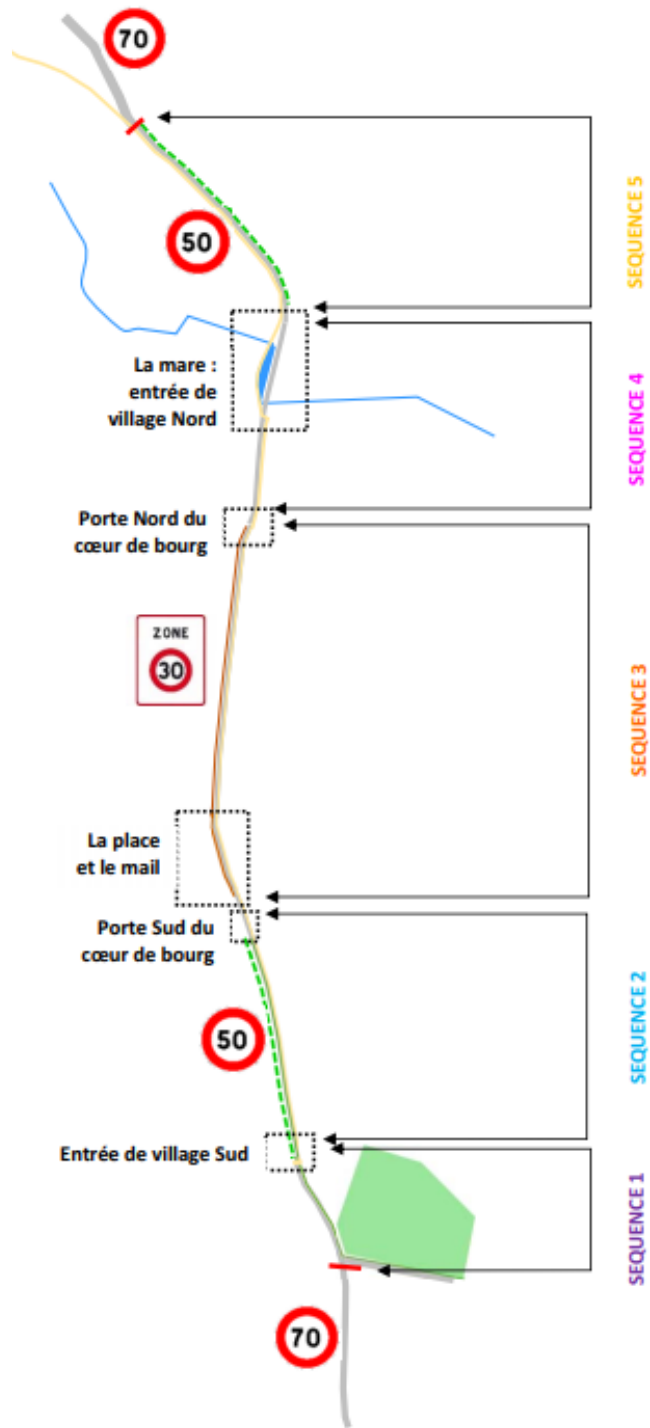
Présentation des premières orientations en mars 2022

Ballade avec les habitants le samedi 2 avril 2022

Phase 3 en juin 2022

Appel à projets aménagement durable

LE VAUDOUE



Séquence 3 : Partie Sud – La place et le mail



Etude aménagement durable La Chapelle-la-Reine

Accompagnons les collectivités dans leurs démarches
d'urbanisme durable en favorisant les projets exemplaires

*Devenir du cœur d'îlot entre le domaine de Villionne et l'avenue de
Fontainebleau*

LE PARC : projet initial

1



L'école : une rénovation intégrée au parc ?

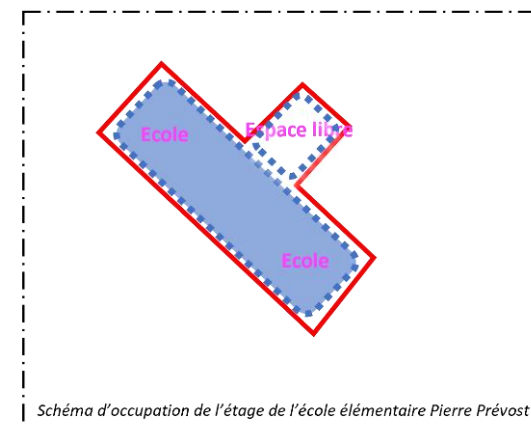
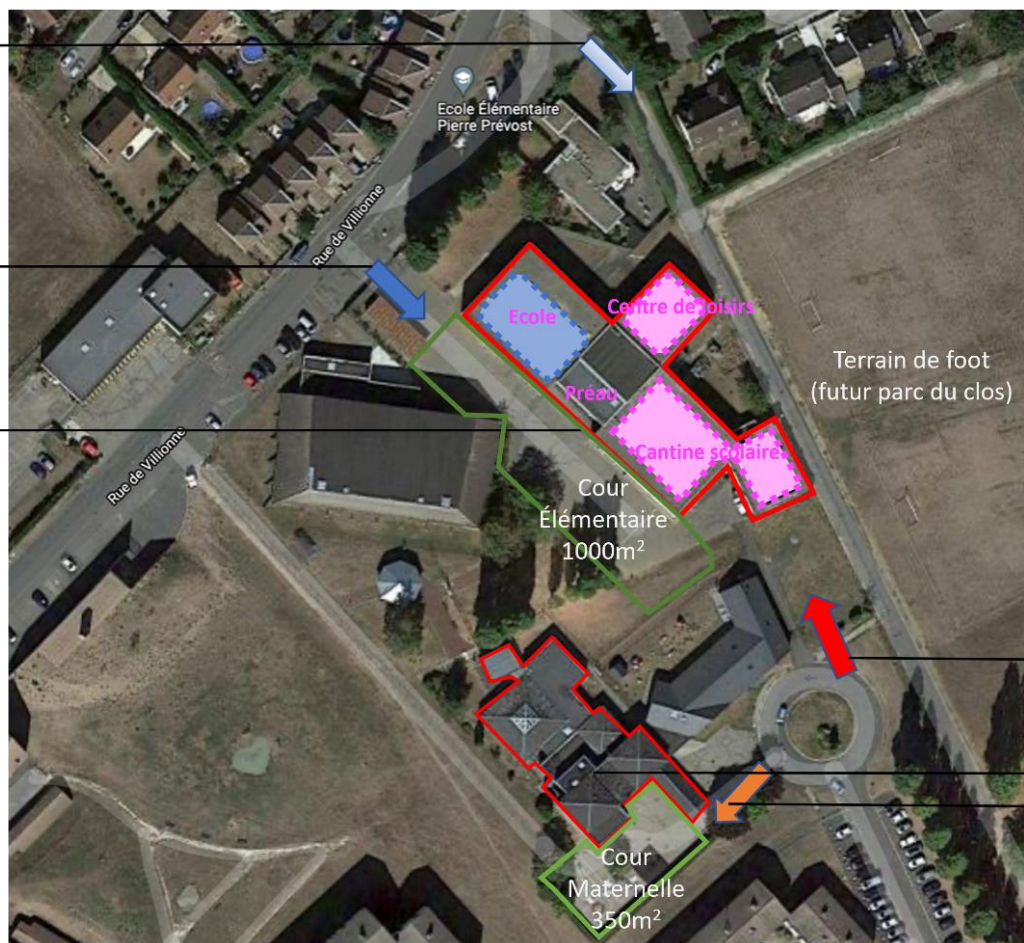
Gymnases intercommunaux : croisement des besoins

ETAT ACTUEL

Accès au terrain de foot

Accès école élémentaire Pierre Prévost et centre de loisirs

école élémentaire Pierre Prévost , centre de loisirs et cantine



Accès véhicules de livraison cantine

Ecole maternelle Léo Moulin
Accès école maternelle



Opération réalisée grâce au soutien
financier de la Région Ile-de-France

Etude aménagement durable Chailly-en-Bière

Accompagnons les collectivités dans leurs démarches
d'urbanisme durable en favorisant les projets exemplaires



Dossier suivi par : **Claire GAGEONNET**



Appel à projets aménagement durable

CHAILLY-EN-BIERE



Bureaux d'études : Atelier 15
Avec Paule Green et Transitec

Phase 2 : scénario socle

Articulation ferme des Tournelles, place de la Poste, écoles, et RD607

Autres sujets : entrées de ville nord et sud, liaison douce Chailly-en-Bière – Barbizon, traversée du hameau de Fayë

Appel à projets aménagement durable

CHAILLY-EN-BIERE

Bureaux d'études : Atelier 15
Avec Paule Green et Transitec





Bureaux d'études : Atelier 15
Avec Paule Green et Transitec

Appel à projets aménagement durable

CHAILLY-EN-BIERE





Etude aménagement durable Courances

Accompagnons les collectivités dans leurs démarches
d'urbanisme durable en favorisant les projets exemplaires

Appel à projets aménagement durable

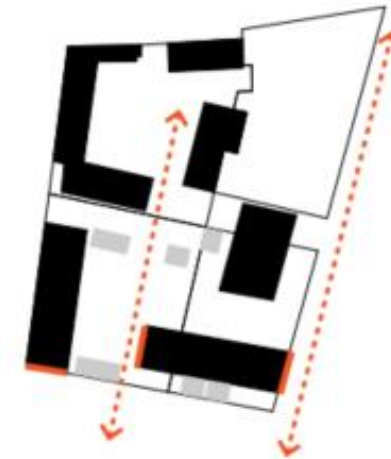
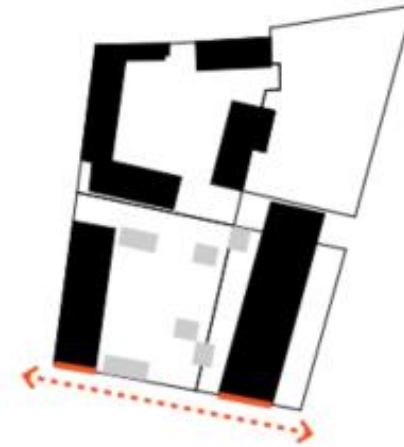
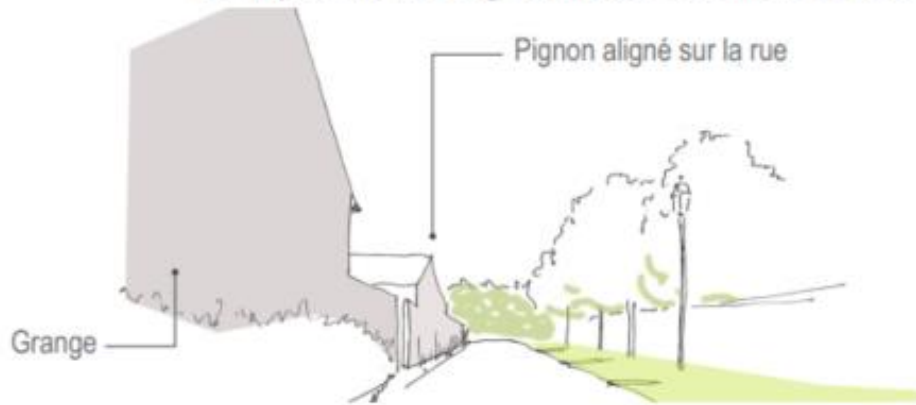
COURANCES

Rénovation et construction de logements
sur la ferme de la grange rouge

Bureau d'étude : Atelier 15



Perpétuer les implantations en « pignon sur rue »
en imposant des alignements à certaines limites



Atelier 4 - Février 2022 9

Atelier n°4 : Scénario socle