

---

2022

**FICHE 2**  
**COMMENT PARLER DE**  
**REZO POUCE AUTOUR**  
**DE SOI ?**



Parc naturel régional  
du Gâtinais français

Auteur : Rémi d'Hérouville

# Rezo Pouce c'est ... ?

Un mode de déplacement doux

Un outil pour compléter les réseaux de transports lacunaires

Efficace : 9 fois / 10 moins de 10min d'attente

Un geste gratuit, écologique et sans engagement

Une communauté de confiance

Une action solidaire

Un moyen de rencontrer les gens qui font les mêmes trajets que nous

## En mode Spontané

## En mode Programmé

DES PANNEAUX VERTS

ARRÊTS SÉCURISÉS SUR DES AXES DE PASSAGES POUR FAIRE DU STOP

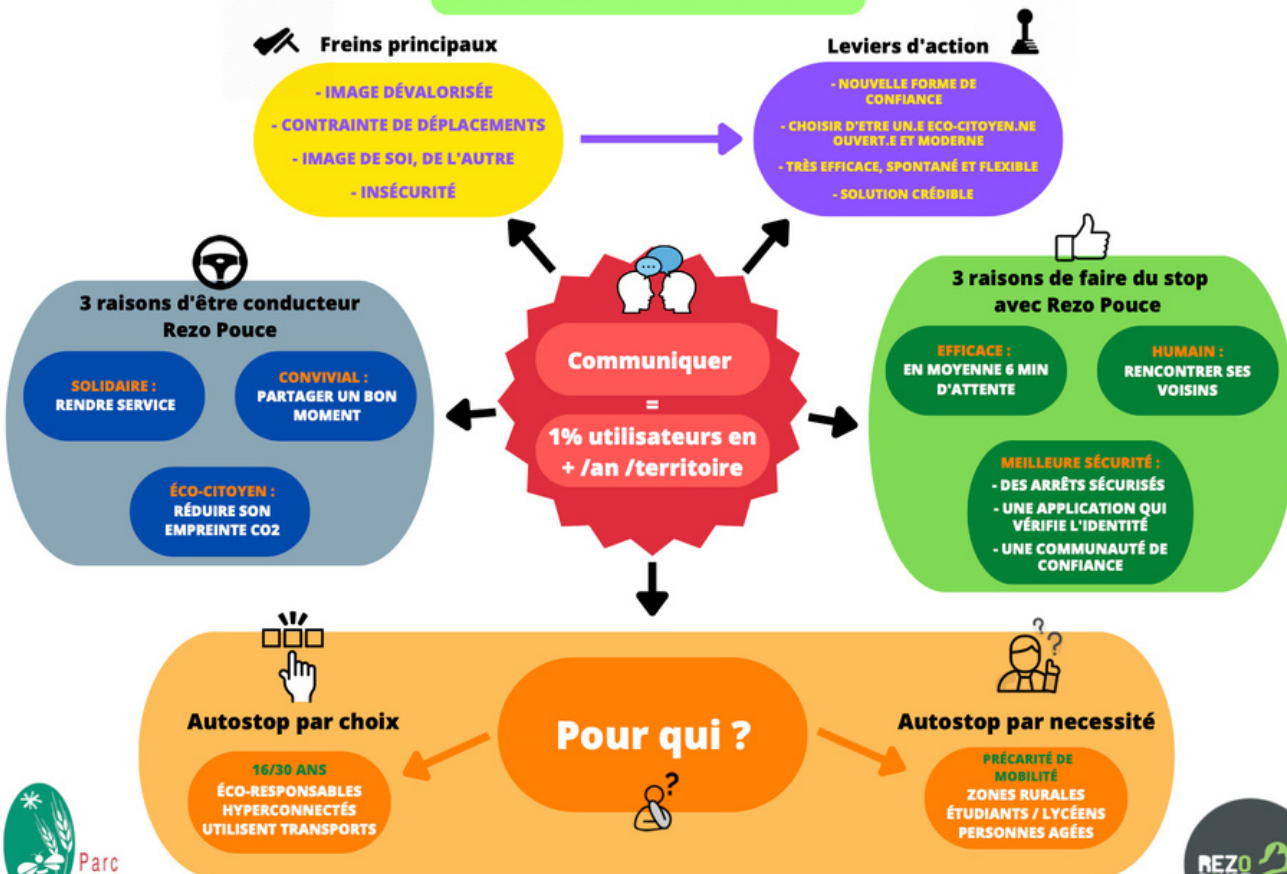
UNE APPLICATION

ORGANISATION FLEXIBILITÉ ÉCHANGES INSTANTANÉE



Inscriptions : en ligne sur le site [mobicoop.fr](http://mobicoop.fr) ou sur l'application Rezo Mobicoop

## Discours Rezo Pouce



**Nous vous remercions pour votre contribution à l'animation du dispositif Rezo Pouce !**

## **Contact**

Cassandre LAFONT  
Chargée de tourisme & éco-mobilité  
01 81 85 06 44  
c.lafont@parc-gatinais-francais.fr

Parc naturel régional du Gâtinais français  
20 boulevard du Maréchal Lyautey, 91490 Milly-la-Forêt  
accueil@parc-gatinais-français.fr / www.parc-gatinais-francais.fr  
Accueil téléphonique : 01 64 98 73 93 / lundi, mardi, jeudi, vendredi 9h-13h, mercredi 14h-18h

Auteur : Rémi d'Hérouville



Parc naturel régional  
du Gâtinais français

COMMENT FAIRE DU STOP POUR LA PREMIÈRE FOIS ?

