

# LES FICHES OUTILS

du Parc naturel régional  
du Gâtinais français

**Améliorer la THERMIQUE du BÂTI ANCIEN  
en préservant sa VALEUR PATRIMONIALE**



2

## DÉMARCHES, AIDES TECHNIQUES ET FINANCIÈRES POUR MES TRAVAUX

**Augmenter votre confort ↑  
Réduire vos factures d'énergie ↓  
Quels travaux réaliser ? Quelles aides financières ?**

**L'ESPACE CONSEIL FRANCE RÉNOV'  
DU PARC NATUREL RÉGIONAL DU GÂTINAIS FRANÇAIS**

L'Espace Conseil France Rénov' du Parc naturel régional du Gâtinais français est un service public GRATUIT. Il informe de manière **neutre** et **indépendante** les particuliers qui désirent rénover un bâtiment privé. Les conseillers France Rénov' sont À VOTRE DISPOSITION pour :

- **vous accompagner** de manière gratuite et personnalisée,
- **identifier les postes les plus consommateurs** de votre logement,
- **identifier les solutions techniques** adéquates au bâti et appropriées à votre budget,
- **interpréter vos devis**,
- **identifier les aides financières** en fonction de vos revenus et de votre projet,
- **vous indiquer les gestes du quotidien** pour économiser l'énergie,
- **vous orienter vers le bon interlocuteur** en fonction de vos questions.



**PRENEZ  
RENDEZ-VOUS**

Par internet :  
<https://eie-du-pnr-gatinais-francais.reservio.com/>

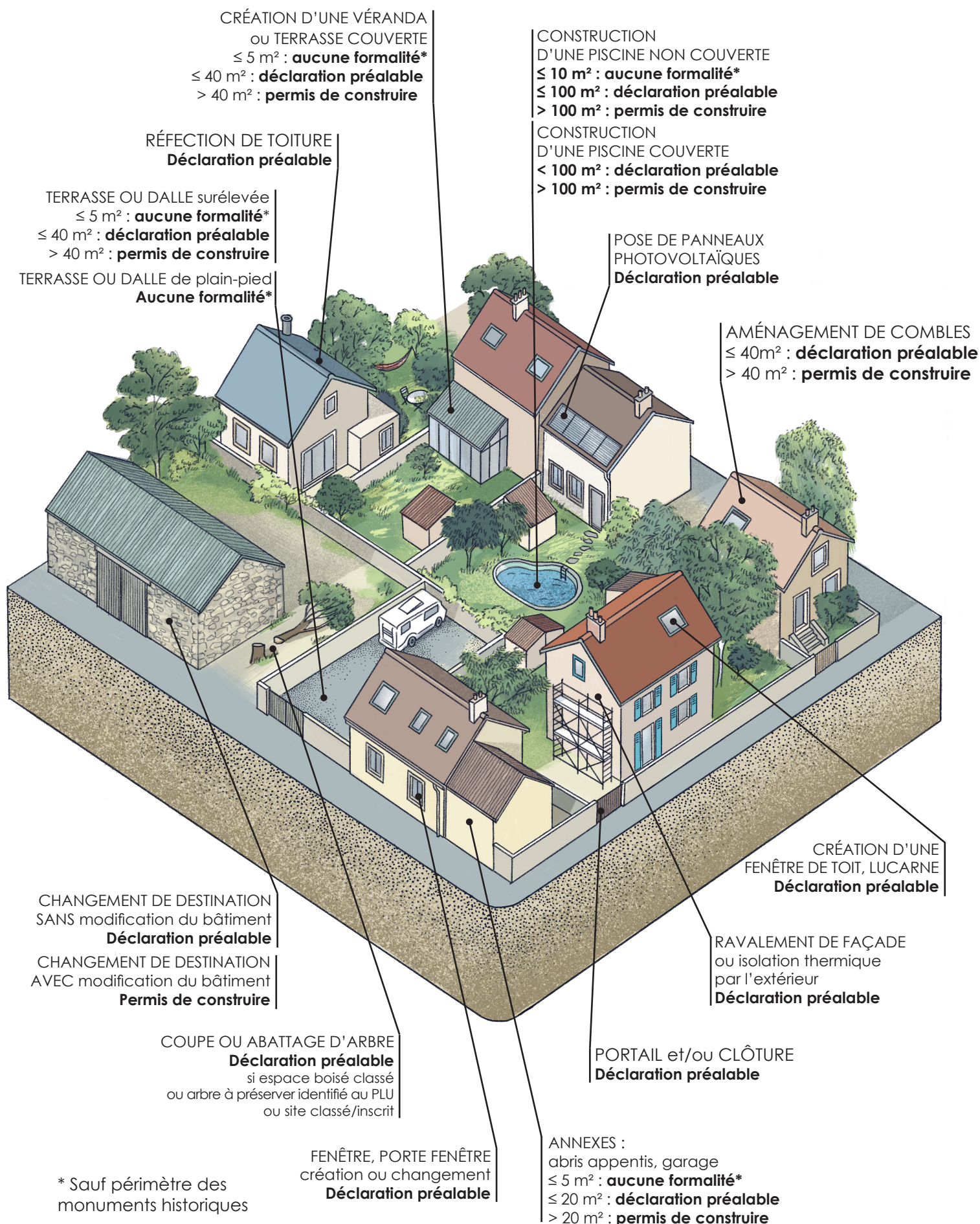


01 64 98 11 79

infoenergie@parc-gatinais-francais.fr

# QUELLES AUTORISATIONS DEMANDER À LA MAIRIE pour vos travaux ?

Uniquement pour les zones urbanisées U du plan local d'urbanisme



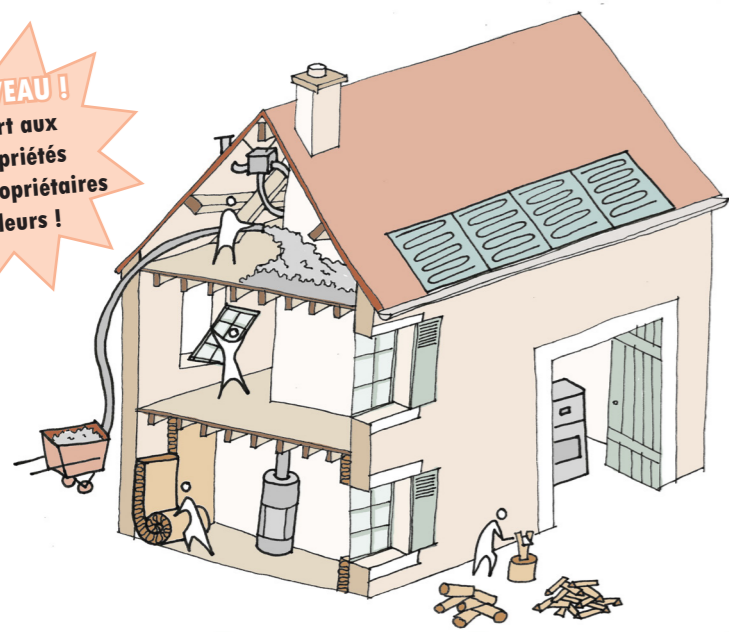


## LES AIDES DU PARC



### AIDE À LA RÉNOVATION ÉNERGÉTIQUE du Parc naturel régional du Gâtinais français

**NOUVEAU !**  
Ouvert aux  
copropriétés  
et aux propriétaires  
bailleurs !



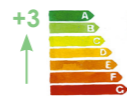
**Pour un saut de 2  
classes énergétiques**

**De 4 000 €...**

Pour les revenus intermédiaires et supérieurs  
20 % du devis  
pour 20 000 € HT de travaux max. éligibles

**... à 8 000 €**

Pour les revenus modestes et très modestes  
40 % du devis  
pour 20 000 € HT de travaux max. éligibles



**BONUS !  
+ 2 000 €  
Pour un saut de 3  
classes énergétiques**

Aide valable  
pour minimum  
deux postes  
de travaux

**Isolation**  
biosourcée ou  
issue du  
recyclage

**Chauffage  
eau chaude  
sanitaire**  
Bois ou solaire

**Ventilation  
mécanique**  
Hygro A, B ou  
double flux

PRENEZ  
RENDEZ-VOUS

Par internet :  
<https://eie-du-pnr-gatinais-francais.reservio.com/>



01 64 98 11 79

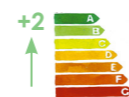
infoenergie@parc-  
gatinais-francais.fr



## LES AIDES MA PRIME RÉNOV'



### RÉNOVATION DE GRANDE AMPLEUR Ma prime Rénov' - Parcours accompagné



**Pour un saut de 2  
classes énergétiques**

**max. de 12 000 € à 32 000 €**

de 30 % à 80 % du devis  
suivant les ressources du foyer  
+ 10 % de bonification en cas de sortie de  
passoire énergétique



**Pour un saut de 4  
classes énergétiques**

**max. de 24 500 € à 56 000 €**

de 35 % à 80 % du devis  
suivant les ressources du foyer  
+ 10 % de bonification en cas de sortie de  
passoire énergétique

Depuis le 1<sup>er</sup> janvier 2024, pour bénéficier d'une aide, les ménages qui se lancent dans des travaux d'ampleur doivent être accompagnés d'un référent agréé par l'État.



MON ACCOMPAGNATEUR RÉNOV'

Les prestations payantes\* incluses dans  
l'accompagnement sont:

- la réalisation de l'audit énergétique
- l'aide à la sélection des devis
- l'aide à la définition du plan de financement
- le montage des dossiers de demande d'aide
- les conseils durant le chantier

\*Pour financer l'accompagnement obligatoire  
MON ACCOMPAGNATEUR RÉNOV'

**Jusqu'à 2 000 €**

De 20 % à 100 % du devis  
suivant les ressources du foyer



### SYSTÈME DE CHAUFFAGE DÉCARBONÉ

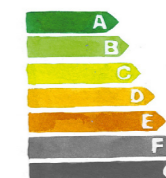
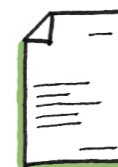
Ma prime Rénov' - Parcours non accompagné

Financement d'un remplacement de chauffage gaz ou fuel  
et travaux associés

**AIDE  
FORFAITAIRE**

Au montant variable  
selon les équipements  
et les ressources  
du foyer

Diagnostic de  
performance  
énergétique  
(DPE)  
Obligatoire



Pour les  
logements  
classés  
entre A et E  
uniquement

Réservé  
aux ménages  
modestes et  
très modestes



### AIDE ENDUITS ET BÉTONS DE CHANVRE du Parc naturel régional du Gâtinais français



Pour une  
épaisseur  
de 8 cm

**10 000 €**  
sans critère  
de ressources  
60 % du devis

### CONDITIONS D'ÉLIGIBILITÉ

aux aides du Parc naturel régional du Gâtinais français



Être résident  
du Parc naturel  
régional du  
Gâtinais  
français



Être  
propriétaire  
occupant  
engagé à  
résider 6 ans



Avoir un  
bâti de plus  
de 15 ans



Faire un  
diagnostic  
énergétique  
préalable

### CONDITIONS D'ÉLIGIBILITÉ

aux aides Ma Prime Rénov'



Être  
propriétaire  
occupant  
engagé à  
résider 6 ans



Avoir un  
bâti de plus  
de 15 ans



Passer par  
une entreprise  
certifiée  
RGE

# LES AUTRES AIDES LOCALES



## PRIME ÉCO-LOGIS du Département de l'Essonne

Entre **800 € et 4 000 €** d'aide suivant les ressources du foyer et le projet de travaux



## AIDE MON PLAN RÉNOV' de la Communauté d'Agglomération de Melun Val-de-Seine

**3 000 €** maximum d'aides pour les revenus modestes et très modestes  
10 % du devis pour 30 000 € HT de travaux éligibles  
**en complément du Parcours accompagné Ma Prime Rénov' uniquement**



## AIDE ISOL'TOIT de la Communauté de Communes du Pays de Montereau

**1 000 € TTC** maximum de financement de **travaux d'isolation de toitures (combles perdus et/ou rampants)**  
sur 30 % du devis

**1 000 € TTC** maximum de financement **d'installation d'un chauffage bois**  
**ou le changement d'un appareil de chauffage au fioul**  
sur 20 % du devis

## MAIS AUSSI...

Les aides de la Région Île-de-France  
Les Certificats d'Économie d'Énergie  
L'Eco Prêt à Taux Zéro  
Les aides de la Fondation du Patrimoine

Pour tout renseignement sur vos possibilités de financement,  
contactez le Pôle Habitat du Parc naturel régional du Gâtinais français



## VERS QUI SE TOURNER ?

### POUR CONNAÎTRE LES RÈGLES D'URBANISME DE VOTRE COMMUNE

Consulter le plan local d'urbanisme auprès du service urbanisme de votre mairie ou de votre Communauté de communes ou d'agglomération.

### AVANT DE RÉALISER UN PROJET AUX ABORDS D'UN MONUMENT HISTORIQUE

Prendre rendez-vous avec l'architecte des bâtiments de France



**DE L'ESSONNE**  
Préfecture de l'Essonne  
Boulevard de France  
91000 Évry  
01 64 03 30 62

**DE SEINE-ET-MARNE**  
Pavillon Sully  
Place de Boisdwyer  
77300 Fontainebleau  
01 60 74 50 20

### POUR VOUS CONSEILLER SUR VOTRE PROJET DE TRAVAUX

Les Conseils d'architecture, d'urbanisme et de l'environnement (CAUE)



**DE L'ESSONNE**  
9 cours Blaise Pascal  
91000 Évry  
01 60 79 35 44

**DE SEINE-ET-MARNE**  
27 rue du Marché  
77120 Coulommiers  
01 64 03 30 62

### POUR TROUVER UN ARCHITECTE POUR VOUS ACCOMPAGNER

L'Ordre des Architectes d'Île-de-France

ORDRE DES ARCHITECTES  Île-de-France <https://annuaire.architectes.org/>

## Pour votre projet de rénovation de bâti ancien L'ÉQUIPE DU PARC VOUS ACCOMPAGNE

### Pôle Habitat

01 64 98 11 79 – [infoenergie@parc-gatinais-francais.fr](mailto:infoenergie@parc-gatinais-francais.fr)

**Amandine Dolizy, Chargée de mission architecture et paysage**

[a.dolizy@parc-gatinais-francais.fr](mailto:a.dolizy@parc-gatinais-francais.fr)



Ces fiches sont réalisées grâce au soutien financier de :



et grâce au soutien technique de :



Textes et mise en page : PNRGF • Photo ©Marie-Lys Hagenmüller, Arelys Photos  
Illustrations : Cathy Bos/PNRGF et Louise le Marc'hadour

